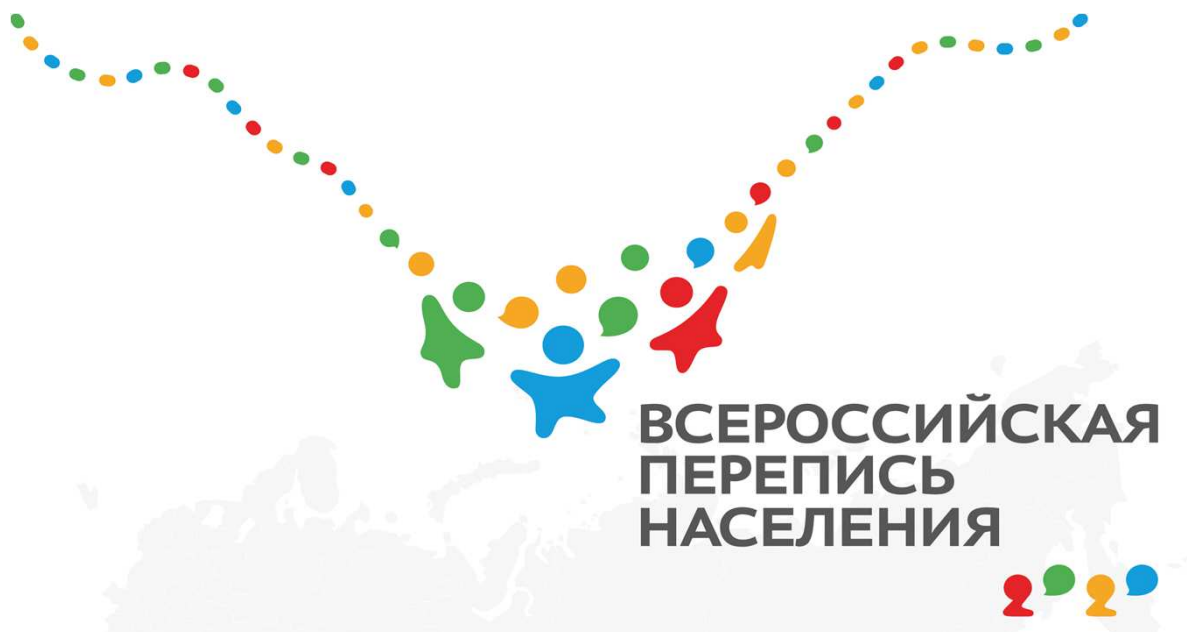


Территориальный орган Федеральной службы государственной  
статистики по Республике Мордовия



## Образование

Республика Мордовия

ТОМ 3

Саранск - 2022

Всероссийская перепись населения проведена с 15 октября по 14 ноября 2021 г. в соответствии с Конституцией Российской Федерации, Федеральным законом от 25 января 2002 г. № 8-ФЗ «О Всероссийской переписи населения», постановлением Правительства Российской Федерации от 7 декабря 2019 г. № 1608 «Об организации Всероссийской переписи населения 2020 года» (с изменениями), Основными методологическими и организационными положениями Всероссийской переписи населения 2020 года, утвержденными приказом Росстата от 9 сентября 2021 г. № 549. Переписные листы утверждены распоряжением Правительства Российской Федерации от 8 ноября 2019 г. № 2648-р. Итоги Всероссийской переписи населения 2020 года издаются в 11 томах в сроки, установленные постановлением Правительства Российской Федерации от 7 июля 2021 г. № 1126 «О подведении итогов Всероссийской переписи населения 2020 года».

### ***Том 3 – «Образование»***

В сборнике содержатся данные, характеризующие уровень образования населения в сочетании с возрастом, полом, местом жительства, занятостью, а также информация об освоении населением программ образования и о наличии ученых степеней. Представленные в томе таблицы содержат информацию о населении Республики Мордовия в целом.

В сборнике приняты следующие сокращения и условные обозначения:

-            –            явление отсутствует

## **СОДЕРЖАНИЕ**

ТАБЛИЦА 1. НАСЕЛЕНИЕ ПО ВОЗРАСТУ, ПОЛУ И УРОВНЮ ОБРАЗОВАНИЯ

ТАБЛИЦА 2. НАСЕЛЕНИЕ, ИМЕЮЩЕЕ УЧЕНЫЕ СТЕПЕНИ, ПО ВОЗРАСТНЫМ ГРУППАМ И ПОЛУ

ТАБЛИЦА 3. ЗАНЯТОЕ НАСЕЛЕНИЕ ЧАСТНЫХ ДОМОХОЗЯЙСТВ ПО ВОЗРАСТНЫМ ГРУППАМ, ПОЛУ И УРОВНЮ ОБРАЗОВАНИЯ

ТАБЛИЦА 4. НАСЕЛЕНИЕ, ОБУЧАЮЩЕЕСЯ ПО ОСНОВНЫМ И ДОПОЛНИТЕЛЬНЫМ ОБРАЗОВАТЕЛЬНЫМ ПРОГРАММАМ, ПО ПОЛУ И

МЕТОДОЛОГИЧЕСКИЕ ПОЯСНЕНИЯ

ОБРАЗЦЫ ФОРМ ПЕРЕПИСНЫХ ЛИСТОВ

## 1. НАСЕЛЕНИЕ ПО ВОЗРАСТУ, ПОЛУ И УРОВНЮ ОБРАЗОВАНИЯ

	Всего	Указавшие уровень образования	в том числе:															Не указавшие уровень образования
			имеющие профессиональное образование									имеющие общее образование				не имеющие образования	из них неграмотные	
			кадры высшей квалификации	высшее	в том числе по уровням			неполное высшее (незавершенное высшее)	среднее профессиональное	из них		среднее	основное	начальное	дошкольное			
					магистратура	специалитет	бакалавриат			специалист среднего звена	квалифицированный рабочий, служащий							
<b>Республика Мордовия</b>																		
<b>Городское и сельское население</b>																		
<b>Мужчины и женщины в возрасте 6 лет и более</b>	<b>745 776</b>	<b>697 676</b>	<b>6 697</b>	<b>162 834</b>	<b>9 875</b>	<b>117 422</b>	<b>35 537</b>	<b>11 581</b>	<b>250 823</b>	<b>161 460</b>	<b>89 363</b>	<b>134 223</b>	<b>51 988</b>	<b>40 829</b>	<b>30 054</b>	<b>8 647</b>	<b>539</b>	<b>48 100</b>
в том числе в возрасте, лет:																		
6 – 9	31 479	29 693	-	-	-	-	-	-	-	-	-	-	-	-	23 074	6 619	53	1 786
10 – 14	39 007	37 464	-	-	-	-	-	-	-	-	-	-	-	29 927	6 979	558	2	1 543
15 – 17	22 098	21 010	-	-	-	-	-	-	1	-	1	4 997	12 860	2 920	1	231	9	1 088
18 – 19	15 944	14 825	-	-	-	-	-	-	2 083	1 402	681	10 388	2 281	1	-	72	5	1 119
20 – 24	38 405	34 692	45	8 665	718	1 913	6 034	1 374	10 781	7 155	3 626	12 169	1 558	10	-	90	38	3 713
25 – 29	40 677	37 330	469	17 932	2 330	8 442	7 160	1 578	12 334	8 113	4 221	3 785	1 172	6	-	54	28	3 347
30 – 34	60 539	55 709	806	25 431	1 403	18 610	5 418	1 496	19 977	12 918	7 059	6 016	1 875	11	-	97	48	4 830
35 – 39	62 229	57 488	876	24 296	1 399	18 257	4 640	1 449	21 645	13 741	7 904	7 039	2 053	9	-	121	62	4 741
40 – 44	56 147	51 830	783	18 709	1 112	14 248	3 349	1 178	21 378	13 438	7 940	7 558	2 123	11	-	90	42	4 317
45 – 49	54 609	50 620	696	14 972	850	11 653	2 469	968	23 393	14 606	8 787	8 458	2 047	5	-	81	36	3 989
50 – 54	54 482	51 300	608	11 728	568	9 595	1 565	843	26 237	16 432	9 805	9 543	2 242	7	-	92	41	3 182
55 – 59	60 418	57 380	637	11 209	495	9 401	1 313	791	30 055	19 287	10 768	12 027	2 588	3	-	70	32	3 038
60 – 64	67 718	64 537	625	11 061	426	9 294	1 341	708	32 501	21 111	11 390	15 757	3 530	288	-	67	37	3 181
65 – 69	54 207	51 511	473	8 177	263	6 878	1 036	523	24 202	15 956	8 246	13 930	3 823	323	-	60	37	2 696
70 и более	87 817	82 287	679	10 654	311	9 131	1 212	673	26 236	17 301	8 935	22 556	13 836	7 308	-	345	69	5 530
Из общей численности - население в возрасте <sup>1)</sup> :																		
6 - 49 лет	421 134	390 661	3 675	110 005	7 812	73 123	29 070	8 043	111 592	71 373	40 219	60 410	25 969	32 900	30 054	8 013	323	30 473
15 - 34 лет	177 663	163 566	1 320	52 028	4 451	28 965	18 612	4 448	45 176	29 588	15 588	37 355	19 746	2 948	1	544	128	14 097
15 - 64 лет	533 266	496 721	5 545	144 003	9 301	101 413	33 289	10 385	200 385	128 203	72 182	97 737	34 329	3 271	1	1 065	378	36 545
15 - 72 лет	613 806	573 281	6 241	155 921	9 666	111 476	34 779	11 135	235 223	151 183	84 040	118 948	40 748	3 908	1	1 156	423	40 525

	Всего	Указавшие уровень образования	в том числе:															Не указавшие уровень образования
			имеющие профессиональное образование									имеющие общее образование				не имеющие образования	из них неграмотные	
			кадры высшей квалификации	высшее	в том числе по уровням			неполное высшее (незаконченное высшее)	среднее профессиональное	из них		среднее	основное	начальное	до-школьное			
магистратура	специалист	бакалавриат			специалист среднего звена	квалифицированный рабочий, служащий												
15 лет и более	675 290	630 519	6 697	162 834	9 875	117 422	35 537	11 581	250 823	161 460	89 363	134 223	51 988	10 902	1	1 470	484	44 771
16 - 29 лет	110 031	101 071	514	26 597	3 048	10 355	13 194	2 952	25 199	16 670	8 529	31 339	14 089	22	-	359	79	8 960
трудоспособном старше	444 659	412 172	4 680	129 299	8 715	89 054	31 530	9 512	160 897	101 924	58 973	80 035	26 734	114	-	901	336	32 487
трудоспособного	223 538	211 561	2 017	33 535	1 160	28 368	4 007	2 069	89 926	59 536	30 390	54 188	21 472	7 873	-	481	147	11 977
<b>Мужчины в возрасте 6 лет и более</b>	<b>343 783</b>	<b>321 562</b>	<b>2 656</b>	<b>64 133</b>	<b>3 805</b>	<b>45 776</b>	<b>14 552</b>	<b>5 921</b>	<b>122 248</b>	<b>74 110</b>	<b>48 138</b>	<b>64 985</b>	<b>23 837</b>	<b>18 114</b>	<b>15 370</b>	<b>4 298</b>	<b>305</b>	<b>22 221</b>
в том числе в возрасте, лет:																		
6 – 9	16 059	15 130	-	-	-	-	-	-	-	-	-	-	-	-	11 777	3 353	30	929
10 – 14	19 691	18 918	-	-	-	-	-	-	-	-	-	-	-	15 052	3 593	273	1	773
15 – 17	11 389	10 831	-	-	-	-	-	-	1	-	1	2 552	6 671	1 499	-	108	4	558
18 – 19	8 021	7 426	-	-	-	-	-	-	1 099	745	354	5 007	1 283	1	-	36	2	595
20 – 24	19 095	17 169	24	3 447	336	747	2 364	735	6 209	4 010	2 199	5 869	819	8	-	58	25	1 926
25 – 29	21 416	19 576	232	7 865	880	3 745	3 240	940	7 381	4 717	2 664	2 418	708	5	-	27	15	1 840
30 – 34	31 540	28 948	350	10 836	557	7 852	2 427	820	11 991	7 481	4 510	3 763	1 133	8	-	47	26	2 592
35 – 39	32 005	29 506	392	10 106	542	7 595	1 969	772	12 646	7 725	4 921	4 337	1 178	6	-	69	43	2 499
40 – 44	28 371	26 196	303	7 566	454	5 759	1 353	647	11 813	7 072	4 741	4 588	1 216	11	-	52	25	2 175
45 – 49	26 439	24 653	253	5 625	300	4 414	911	502	12 026	7 036	4 990	4 980	1 221	4	-	42	22	1 786
50 – 54	25 299	23 751	200	4 083	190	3 291	602	379	12 591	7 313	5 278	5 189	1 246	6	-	57	27	1 548
55 – 59	27 660	26 251	218	4 030	184	3 385	461	395	13 842	8 208	5 634	6 248	1 473	3	-	42	17	1 409
60 – 64	29 411	28 102	253	4 017	150	3 396	471	293	14 191	8 521	5 670	7 422	1 733	155	-	38	22	1 309
65 – 69	21 824	20 815	185	2 991	104	2 537	350	212	9 766	5 994	3 772	5 860	1 633	132	-	36	26	1 009
70 и более	25 563	24 290	246	3 567	108	3 055	404	226	8 692	5 288	3 404	6 752	3 523	1 224	-	60	20	1 273
Из общей численности - население в возрасте <sup>1)</sup> :																		
6 - 49 лет	214 026	198 353	1 554	45 445	3 069	30 112	12 264	4 416	63 166	38 786	24 380	33 514	14 229	16 594	15 370	4 065	193	15 673
15 - 34 лет	91 461	83 950	606	22 148	1 773	12 344	8 031	2 495	26 681	16 953	9 728	19 609	10 614	1 521	-	276	72	7 511
15 - 64 лет	260 646	242 409	2 225	57 575	3 593	40 184	13 798	5 483	103 790	62 828	40 962	52 373	18 681	1 706	-	576	228	18 237
15 - 72 лет	292 119	272 433	2 499	61 957	3 738	43 900	14 319	5 785	117 461	71 220	46 241	60 917	21 250	1 938	-	626	260	19 686

	Всего	Указавшие уровень образования	в том числе:															Не указавшие уровень образования
			имеющие профессиональное образование									имеющие общее образование				не имеющие образования	из них неграмотные	
			кадры высшей квалификации	высшее	в том числе по уровням			неполное высшее (незавершенное высшее)	среднее профессиональное	из них		среднее	основное	начальное	до-школьное			
					магистратура	специалист	бакалавриат			специалист среднего звена	квалифицированный рабочий, служащий							
15 лет и более	308 033	287 514	2 656	64 133	3 805	45 776	14 552	5 921	122 248	74 110	48 138	64 985	23 837	3 062	-	672	274	20 519
16 - 29 лет	56 312	51 558	256	11 312	1 216	4 492	5 604	1 675	14 690	9 472	5 218	15 846	7 574	18	-	187	45	4 754
трудоспособном старше трудоспособного	237 055	219 801	2 035	54 863	3 492	37 895	13 476	5 284	94 205	57 075	37 130	47 254	15 549	102	-	509	213	17 254
Женщины в возрасте 6 лет и более	401 993	376 114	4 041	98 701	6 070	71 646	20 985	5 660	128 575	87 350	41 225	69 238	28 151	22 715	14 684	4 349	234	25 879
в том числе в возрасте, лет:																		
6 – 9	15 420	14 563	-	-	-	-	-	-	-	-	-	-	-	-	11 297	3 266	23	857
10 – 14	19 316	18 546	-	-	-	-	-	-	-	-	-	-	-	14 875	3 386	285	1	770
15 – 17	10 709	10 179	-	-	-	-	-	-	-	-	-	2 445	6 189	1 421	1	123	5	530
18 – 19	7 923	7 399	-	-	-	-	-	-	984	657	327	5 381	998	-	-	36	3	524
20 – 24	19 310	17 523	21	5 218	382	1 166	3 670	639	4 572	3 145	1 427	6 300	739	2	-	32	13	1 787
25 – 29	19 261	17 754	237	10 067	1 450	4 697	3 920	638	4 953	3 396	1 557	1 367	464	1	-	27	13	1 507
30 – 34	28 999	26 761	456	14 595	846	10 758	2 991	676	7 986	5 437	2 549	2 253	742	3	-	50	22	2 238
35 – 39	30 224	27 982	484	14 190	857	10 662	2 671	677	8 999	6 016	2 983	2 702	875	3	-	52	19	2 242
40 – 44	27 776	25 634	480	11 143	658	8 489	1 996	531	9 565	6 366	3 199	2 970	907	-	-	38	17	2 142
45 – 49	28 170	25 967	443	9 347	550	7 239	1 558	466	11 367	7 570	3 797	3 478	826	1	-	39	14	2 203
50 – 54	29 183	27 549	408	7 645	378	6 304	963	464	13 646	9 119	4 527	4 354	996	1	-	35	14	1 634
55 – 59	32 758	31 129	419	7 179	311	6 016	852	396	16 213	11 079	5 134	5 779	1 115	-	-	28	15	1 629
60 – 64	38 307	36 435	372	7 044	276	5 898	870	415	18 310	12 590	5 720	8 335	1 797	133	-	29	15	1 872
65 – 69	32 383	30 696	288	5 186	159	4 341	686	311	14 436	9 962	4 474	8 070	2 190	191	-	24	11	1 687
70 и более	62 254	57 997	433	7 087	203	6 076	808	447	17 544	12 013	5 531	15 804	10 313	6 084	-	285	49	4 257
Из общей численности - население в возрасте <sup>1)</sup> :																		
6 - 49 лет	207 108	192 308	2 121	64 560	4 743	43 011	16 806	3 627	48 426	32 587	15 839	26 896	11 740	16 306	14 684	3 948	130	14 800
15 - 34 лет	86 202	79 616	714	29 880	2 678	16 621	10 581	1 953	18 495	12 635	5 860	17 746	9 132	1 427	1	268	56	6 586
15 - 64 лет	272 620	254 312	3 320	86 428	5 708	61 229	19 491	4 902	96 595	65 375	31 220	45 364	15 648	1 565	1	489	150	18 308
15 - 72 лет	321 687	300 848	3 742	93 964	5 928	67 576	20 460	5 350	117 762	79 963	37 799	58 031	19 498	1 970	1	530	163	20 839

	Всего	Указавшие уровень образования	в том числе:															Не указавшие уровень образования
			имеющие профессиональное образование									имеющие общее образование				не имеющие образования	из них неграмотные	
			кадры высшей квалификации	высшее	в том числе по уровням			неполное высшее (незавершенное высшее)	среднее профессиональное	из них		среднее	основное	начальное	до-школьное			
магистратура	специалист	бакалавриат			специалист среднего звена	квалифицированный рабочий, служащий												
15 лет и более	367 257	343 005	4 041	98 701	6 070	71 646	20 985	5 660	128 575	87 350	41 225	69 238	28 151	7 840	1	798	210	24 252
16 - 29 лет	53 719	49 513	258	15 285	1 832	5 863	7 590	1 277	10 509	7 198	3 311	15 493	6 515	4	-	172	34	4 206
трудоспособном старше трудоспособного	207 604	192 371	2 645	74 436	5 223	51 159	18 054	4 228	66 692	44 849	21 843	32 781	11 185	12	-	392	123	15 233
	156 169	147 292	1 396	24 265	847	20 487	2 931	1 432	61 883	42 501	19 382	36 457	15 091	6 408	-	360	87	8 877
<b>Городское население</b>																		
<b>Мужчины и женщины в возрасте 6 лет и более</b>	<b>469 739</b>	<b>423 971</b>	<b>5 082</b>	<b>119 009</b>	<b>7 758</b>	<b>86 101</b>	<b>25 150</b>	<b>8 328</b>	<b>146 033</b>	<b>94 892</b>	<b>51 141</b>	<b>73 520</b>	<b>23 678</b>	<b>23 067</b>	<b>19 655</b>	<b>5 599</b>	<b>155</b>	<b>45 768</b>
в том числе в возрасте, лет:																		
6 – 9	21 331	19 698	-	-	-	-	-	-	-	-	-	-	-	-	15 139	4 559	30	1 633
10 – 14	25 656	24 199	-	-	-	-	-	-	-	-	-	-	-	19 274	4 515	410	1	1 457
15 – 17	14 856	13 812	-	-	-	-	-	-	-	-	-	3 262	8 422	1 955	1	172	6	1 044
18 – 19	11 276	10 215	-	-	-	-	-	-	1 144	770	374	7 584	1 422	1	-	64	3	1 061
20 – 24	26 362	22 828	23	5 961	516	1 259	4 186	1 021	5 698	3 781	1 917	9 166	898	5	-	56	18	3 534
25 – 29	26 204	23 045	327	12 587	1 765	5 794	5 028	1 190	6 586	4 401	2 185	1 818	521	1	-	15	6	3 159
30 – 34	40 363	35 746	601	18 935	1 093	14 034	3 808	1 064	11 508	7 440	4 068	2 851	737	7	-	43	19	4 617
35 – 39	42 099	37 562	684	18 762	1 149	14 168	3 445	1 012	12 957	8 298	4 659	3 284	805	3	-	55	23	4 537
40 – 44	37 427	33 311	644	14 592	962	11 088	2 542	836	12 799	8 060	4 739	3 530	879	2	-	29	12	4 116
45 – 49	34 766	30 939	570	11 420	694	8 882	1 844	691	13 722	8 651	5 071	3 795	713	3	-	25	7	3 827
50 – 54	31 074	28 083	470	8 227	458	6 719	1 050	589	14 166	8 957	5 209	3 972	634	2	-	23	9	2 991
55 – 59	34 166	31 314	470	7 665	382	6 406	877	550	16 625	10 735	5 890	5 241	749	1	-	13	4	2 852
60 – 64	39 175	36 122	454	7 470	321	6 304	845	501	18 772	12 461	6 311	7 645	1 192	72	-	16	5	3 053
65 – 69	32 680	30 105	346	5 609	193	4 719	697	369	14 691	9 862	4 829	7 575	1 430	78	-	7	2	2 575
70 и более	52 304	46 992	493	7 781	225	6 728	828	505	17 365	11 476	5 889	13 797	5 276	1 663	-	112	10	5 312
Из общей численности - население в возрасте <sup>1)</sup> :																		
6 - 49 лет	280 340	251 355	2 849	82 257	6 179	55 225	20 853	5 814	64 414	41 401	23 013	35 290	14 397	21 251	19 655	5 428	125	28 985
15 - 34 лет	119 061	105 646	951	37 483	3 374	21 087	13 022	3 275	24 936	16 392	8 544	24 681	12 000	1 969	1	350	52	13 415
15 - 64 лет	337 768	302 977	4 243	105 619	7 340	74 654	23 625	7 454	113 977	73 554	40 423	52 148	16 972	2 052	1	511	112	34 791

	Всего	Указавшие уровень образования	в том числе:															Не указавшие уровень образования
			имеющие профессиональное образование									имеющие общее образование				не имеющие образования	из них неграмотные	
			кадры высшей квалификации	высшее	в том числе по уровням			неполное высшее (незаконченное высшее)	среднее профессиональное	из них		среднее	основное	начальное	до-школьное			
					магистратура	специалитет	бакалавриат			специалист среднего звена	квалифицированный рабочий, служащий							
15 - 72 лет	386 906	348 305	4 745	113 807	7 597	81 600	24 610	7 985	135 501	87 944	47 557	64 108	19 433	2 199	1	526	114	38 601
15 лет и более	422 752	380 074	5 082	119 009	7 758	86 101	25 150	8 328	146 033	94 892	51 141	73 520	23 678	3 793	1	630	124	42 678
16 - 29 лет	73 965	65 458	350	18 548	2 281	7 053	9 214	2 211	13 428	8 952	4 476	21 830	8 836	11	-	244	32	8 507
трудоспособном	285 296	254 376	3 601	95 586	6 889	66 207	22 490	6 830	91 190	58 187	33 003	43 471	13 230	40	-	428	105	30 920
старше трудоспособного	132 723	121 256	1 481	23 423	869	19 894	2 660	1 498	54 843	36 705	18 138	30 049	8 021	1 802	-	139	18	11 467
<b>Мужчины в возрасте 6 лет и более</b>	<b>210 107</b>	<b>188 994</b>	<b>1 959</b>	<b>46 049</b>	<b>2 953</b>	<b>32 889</b>	<b>10 207</b>	<b>4 232</b>	<b>69 129</b>	<b>42 678</b>	<b>26 451</b>	<b>33 236</b>	<b>10 566</b>	<b>11 042</b>	<b>10 012</b>	<b>2 769</b>	<b>88</b>	<b>21 113</b>
в том числе в возрасте, лет:																		
6 – 9	10 844	9 994	-	-	-	-	-	-	-	-	-	-	-	-	7 706	2 288	17	850
10 – 14	12 895	12 165	-	-	-	-	-	-	-	-	-	-	-	9 658	2 306	201	1	730
15 – 17	7 589	7 056	-	-	-	-	-	-	-	-	-	1 638	4 329	1 006	-	83	4	533
18 – 19	5 643	5 076	-	-	-	-	-	-	607	405	202	3 630	806	1	-	32	1	567
20 – 24	12 804	10 970	13	2 352	242	488	1 622	555	3 242	2 110	1 132	4 344	420	5	-	39	14	1 834
25 – 29	13 269	11 530	160	5 405	645	2 517	2 243	706	3 868	2 537	1 331	1 092	291	1	-	7	2	1 739
30 – 34	20 167	17 696	245	7 904	426	5 786	1 692	573	6 848	4 286	2 562	1 695	408	4	-	19	10	2 471
35 – 39	20 630	18 256	296	7 612	443	5 735	1 434	529	7 438	4 604	2 834	1 939	414	-	-	28	16	2 374
40 – 44	18 259	16 183	243	5 813	389	4 407	1 017	459	7 068	4 247	2 821	2 123	460	2	-	15	9	2 076
45 – 49	16 127	14 430	202	4 334	250	3 380	704	362	6 974	4 162	2 812	2 162	382	3	-	11	4	1 697
50 – 54	13 864	12 390	149	2 911	156	2 333	422	267	6 692	4 003	2 689	2 033	323	1	-	14	5	1 474
55 – 59	14 663	13 337	154	2 679	139	2 241	299	267	7 372	4 429	2 943	2 475	382	1	-	7	2	1 326
60 – 64	15 947	14 699	179	2 575	112	2 179	284	205	7 901	4 926	2 975	3 290	507	35	-	7	2	1 248
65 – 69	12 373	11 404	134	1 924	75	1 622	227	144	5 674	3 621	2 053	2 939	555	31	-	3	1	969
70 и более	15 033	13 808	184	2 540	76	2 201	263	165	5 445	3 348	2 097	3 876	1 289	294	-	15	-	1 225
Из общей численности - население в возрасте <sup>1)</sup> :																		
6 - 49 лет	138 227	123 356	1 159	33 420	2 395	22 313	8 712	3 184	36 045	22 351	13 694	18 623	7 510	10 680	10 012	2 723	78	14 871
15 - 34 лет	59 472	52 328	418	15 661	1 313	8 791	5 557	1 834	14 565	9 338	5 227	12 399	6 254	1 017	-	180	31	7 144
15 - 64 лет	158 962	141 623	1 641	41 585	2 802	29 066	9 717	3 923	58 010	35 709	22 301	26 421	8 722	1 059	-	262	69	17 339



	Всего	Указавшие уровень образования	в том числе:															Не указавшие уровень образования
			имеющие профессиональное образование									имеющие общее образование				не имеющие образования	из них неграмотные	
			кадры высшей квалификации	высшее	в том числе по уровням			неполное высшее (незавершенное высшее)	среднее профессиональное	из них		среднее	основное	начальное	до-школьное			
магистратура	специалитет	бакалавриат			специалист среднего звена	квалифицированный рабочий, служащий												
15 - 72 лет	177 066	158 338	1 841	44 445	2 901	31 498	10 046	4 124	66 084	40 811	25 273	30 862	9 608	1 108	-	266	70	18 728
15 лет и более	186 368	166 835	1 959	46 049	2 953	32 889	10 207	4 232	69 129	42 678	26 451	33 236	10 566	1 384	-	280	70	19 533
16 - 29 лет	36 905	32 386	173	7 757	887	3 005	3 865	1 261	7 717	5 052	2 665	10 704	4 638	10	-	126	20	4 519
трудоспособном	145 797	129 394	1 507	39 883	2 723	27 639	9 521	3 779	52 687	32 384	20 303	24 127	7 157	32	-	222	67	16 403
старше трудоспособного	38 171	35 195	452	6 166	230	5 250	686	453	16 442	10 294	6 148	9 109	2 201	349	-	23	2	2 976
<b>Женщины в возрасте 6 лет и более</b>	<b>259 632</b>	<b>234 977</b>	<b>3 123</b>	<b>72 960</b>	<b>4 805</b>	<b>53 212</b>	<b>14 943</b>	<b>4 096</b>	<b>76 904</b>	<b>52 214</b>	<b>24 690</b>	<b>40 284</b>	<b>13 112</b>	<b>12 025</b>	<b>9 643</b>	<b>2 830</b>	<b>67</b>	<b>24 655</b>
в том числе в возрасте, лет:																		
6 – 9	10 487	9 704	-	-	-	-	-	-	-	-	-	-	-	-	7 433	2 271	13	783
10 – 14	12 761	12 034	-	-	-	-	-	-	-	-	-	-	-	9 616	2 209	209	-	727
15 – 17	7 267	6 756	-	-	-	-	-	-	-	-	-	1 624	4 093	949	1	89	2	511
18 – 19	5 633	5 139	-	-	-	-	-	-	537	365	172	3 954	616	-	-	32	2	494
20 – 24	13 558	11 858	10	3 609	274	771	2 564	466	2 456	1 671	785	4 822	478	-	-	17	4	1 700
25 – 29	12 935	11 515	167	7 182	1 120	3 277	2 785	484	2 718	1 864	854	726	230	-	-	8	4	1 420
30 – 34	20 196	18 050	356	11 031	667	8 248	2 116	491	4 660	3 154	1 506	1 156	329	3	-	24	9	2 146
35 – 39	21 469	19 306	388	11 150	706	8 433	2 011	483	5 519	3 694	1 825	1 345	391	3	-	27	7	2 163
40 – 44	19 168	17 128	401	8 779	573	6 681	1 525	377	5 731	3 813	1 918	1 407	419	-	-	14	3	2 040
45 – 49	18 639	16 509	368	7 086	444	5 502	1 140	329	6 748	4 489	2 259	1 633	331	-	-	14	3	2 130
50 – 54	17 210	15 693	321	5 316	302	4 386	628	322	7 474	4 954	2 520	1 939	311	1	-	9	4	1 517
55 – 59	19 503	17 977	316	4 986	243	4 165	578	283	9 253	6 306	2 947	2 766	367	-	-	6	2	1 526
60 – 64	23 228	21 423	275	4 895	209	4 125	561	296	10 871	7 535	3 336	4 355	685	37	-	9	3	1 805
65 – 69	20 307	18 701	212	3 685	118	3 097	470	225	9 017	6 241	2 776	4 636	875	47	-	4	1	1 606
70 и более	37 271	33 184	309	5 241	149	4 527	565	340	11 920	8 128	3 792	9 921	3 987	1 369	-	97	10	4 087
Из общей численности - население в возрасте <sup>1)</sup> :																		
6 - 49 лет	142 113	127 999	1 690	48 837	3 784	32 912	12 141	2 630	28 369	19 050	9 319	16 667	6 887	10 571	9 643	2 705	47	14 114
15 - 34 лет	59 589	53 318	533	21 822	2 061	12 296	7 465	1 441	10 371	7 054	3 317	12 282	5 746	952	1	170	21	6 271







	Всего	Указавшие уровень образования	в том числе:															Не указавшие уровень образования
			имеющие профессиональное образование								имеющие общее образование				не имеющие образования	из них неграмотные		
			кадры высшей квалификации	высшее	в том числе по уровням			неполное высшее (незавершенное высшее)	среднее профессиональное	из них		среднее	основное	начальное			до-школьное	
					магистратура	специалист	бакалавриат			специалист среднего звена	квалифицированный рабочий, служащий							
6 - 49 лет	64 995	64 309	431	15 723	959	10 099	4 665	997	20 057	13 537	6 520	10 229	4 853	5 735	5 041	1 243	83	686
15 - 34 лет	26 613	26 298	181	8 058	617	4 325	3 116	512	8 124	5 581	2 543	5 464	3 386	475	-	98	35	315
15 - 64 лет	93 814	92 958	718	22 394	1 170	15 641	5 583	1 371	40 628	27 530	13 098	19 637	7 398	572	-	240	107	856
15 - 72 лет	111 847	110 881	838	24 602	1 232	17 474	5 896	1 489	48 345	32 830	15 515	24 785	9 673	879	-	270	119	966
15 лет и более	130 873	129 766	918	25 741	1 265	18 434	6 042	1 564	51 671	35 136	16 535	28 954	15 039	5 431	-	448	156	1 107
16 - 29 лет	16 659	16 441	81	4 494	438	1 815	2 241	327	4 798	3 298	1 500	4 367	2 317	3	-	54	22	218
трудоспособном	68 105	67 389	551	18 733	1 057	12 591	5 085	1 177	28 189	19 046	9 143	13 437	5 112	4	-	186	85	716
старше трудоспособного	61 617	61 231	367	7 008	208	5 843	957	387	23 482	16 090	7 392	15 517	9 271	4 955	-	244	71	386

1) Население в возрасте моложе трудоспособного - 0-15 лет, в трудоспособном возрасте - мужчины от 16 до 61,5 лет, женщины от 16 до 56,5 лет; старше трудоспособного возраста - мужчины от 61,5 лет и более, женщины от 56,5 лет и более

## 2. НАСЕЛЕНИЕ, ИМЕЮЩЕЕ УЧЕНЫЕ СТЕПЕНИ, ПО ВОЗРАСТНЫМ ГРУППАМ И ПОЛУ

	Население с высшим образованием и кадры высшей квалификации <sup>1)</sup>	Кадры высшей квалификации	в том числе			Население с высшим образованием, не имеющее и не указавшее ученую степень
			кандидаты наук	доктора наук	не имеющие и не указавшие ученой степени	
<b>Республика Мордовия</b>						
<b>Городское и сельское население</b>						
<b>Мужчины и женщины в возрасте 20 лет и более</b>	<b>133 994</b>	<b>8 320</b>	<b>2 431</b>	<b>354</b>	<b>5 535</b>	<b>125 674</b>
в том числе в возрасте, лет:						
20 - 29	13 917	555	56	6	493	13 362
30 - 39	41 351	1 998	501	21	1 476	39 353
40 - 49	29 342	1 956	817	60	1 079	27 386
50 - 59	21 304	1 575	502	93	980	19 729
60 - 69	17 959	1 370	334	116	920	16 589
70 и более	10 121	866	221	58	587	9 255
Из общей численности - население в возрасте <sup>2)</sup> :						
трудопособном	102 449	5 812	1 816	172	3 824	96 637
старше трудопособного	31 545	2 508	615	182	1 711	29 037
<b>Мужчины в возрасте 20 лет и более</b>	<b>52 237</b>	<b>3 372</b>	<b>1 050</b>	<b>172</b>	<b>2 150</b>	<b>48 865</b>
в том числе в возрасте, лет:						
20 - 29	5 964	277	33	2	242	5 687
30 - 39	17 288	886	242	9	635	16 402
40 - 49	11 483	747	299	28	420	10 736
50 - 59	7 468	537	179	35	323	6 931
60 - 69	6 625	579	180	58	341	6 046
70 и более	3 409	346	117	40	189	3 063
Из общей численности - население в возрасте <sup>2)</sup> :						
трудоспособном	43 422	2 532	778	86	1 668	40 890
старше трудоспособного	8 815	840	272	86	482	7 975
<b>Женщины в возрасте 20 лет и более</b>	<b>81 757</b>	<b>4 948</b>	<b>1 381</b>	<b>182</b>	<b>3 385</b>	<b>76 809</b>
в том числе в возрасте, лет:						
20 - 29	7 953	278	23	4	251	7 675
30 - 39	24 063	1 112	259	12	841	22 951
40 - 49	17 859	1 209	518	32	659	16 650
50 - 59	13 836	1 038	323	58	657	12 798
60 - 69	11 334	791	154	58	579	10 543
70 и более	6 712	520	104	18	398	6 192
Из общей численности - население в возрасте <sup>2)</sup> :						
трудоспособном	59 027	3 280	1 038	86	2 156	55 747

	Население с высшим образованием и кадры высшей квалификации <sup>1)</sup>	Кадры высшей квалификации	в том числе			Население с высшим образованием, не имеющее и не указавшее ученую степень
			кандидаты наук	доктора наук	не имеющие и не указавшие ученой степени	
старше трудоспособного	22 730	1 668	343	96	1 229	21 062
<b>Городское население</b>						
<b>Мужчины и женщины в возрасте 20 лет и более</b>	<b>98 941</b>	<b>6 568</b>	<b>2 268</b>	<b>318</b>	<b>3 982</b>	<b>92 373</b>
в том числе в возрасте, лет:						
20 - 29	9 684	385	49	4	332	9 299
30 - 39	31 729	1 571	462	12	1 097	30 158
40 - 49	22 840	1 661	774	59	828	21 179
50 - 59	14 905	1 236	460	87	689	13 669
60 - 69	12 337	1 049	314	106	629	11 288
70 и более	7 446	666	209	50	407	6 780
Из общей численности - население в возрасте <sup>2)</sup> :						
трудоспособном	76 697	4 632	1 688	152	2 792	72 065
старше трудоспособного	22 244	1 936	580	166	1 190	20 308
<b>Мужчины в возрасте 20 лет и более</b>	<b>37 801</b>	<b>2 600</b>	<b>966</b>	<b>147</b>	<b>1 487</b>	<b>35 201</b>
в том числе в возрасте, лет:						
20 - 29	4 065	192	29	1	162	3 873
30 - 39	12 931	671	224	3	444	12 260
40 - 49	8 871	623	283	27	313	8 248
50 - 59	5 172	404	157	33	214	4 768
60 - 69	4 301	437	165	50	222	3 864
70 и более	2 461	273	108	33	132	2 188
Из общей численности - население в возрасте <sup>2)</sup> :						
трудоспособном	31 869	1 953	716	73	1 164	29 916
старше трудоспособного	5 932	647	250	74	323	5 285
<b>Женщины в возрасте 20 лет и более</b>	<b>61 140</b>	<b>3 968</b>	<b>1 302</b>	<b>171</b>	<b>2 495</b>	<b>57 172</b>
в том числе в возрасте, лет:						
20 - 29	5 619	193	20	3	170	5 426
30 - 39	18 798	900	238	9	653	17 898
40 - 49	13 969	1 038	491	32	515	12 931
50 - 59	9 733	832	303	54	475	8 901
60 - 69	8 036	612	149	56	407	7 424
70 и более	4 985	393	101	17	275	4 592
Из общей численности - население в возрасте <sup>2)</sup> :						
трудоспособном	44 828	2 679	972	79	1 628	42 149
старше трудоспособного	16 312	1 289	330	92	867	15 023
<b>Сельское население</b>						

	Население с высшим образованием и кадры высшей квалификации <sup>1)</sup>	Кадры высшей квалификации	в том числе			Население с высшим образованием, не имеющее и не указавшее ученую степень
			кандидаты наук	доктора наук	не имеющие и не указавшие ученой степени	
<b>Мужчины и женщины в возрасте 20 лет и более</b>	<b>35 053</b>	<b>1 752</b>	<b>163</b>	<b>36</b>	<b>1 553</b>	<b>33 301</b>
в том числе в возрасте, лет:						
20 - 29	4 233	170	7	2	161	4 063
30 - 39	9 622	427	39	9	379	9 195
40 - 49	6 502	295	43	1	251	6 207
50 - 59	6 399	339	42	6	291	6 060
60 - 69	5 622	321	20	10	291	5 301
70 и более	2 675	200	12	8	180	2 475
Из общей численности - население в возрасте <sup>2)</sup> :						
трудоспособном	25 752	1 180	128	20	1 032	24 572
старше трудоспособного	9 301	572	35	16	521	8 729
<b>Мужчины в возрасте 20 лет и более</b>	<b>14 436</b>	<b>772</b>	<b>84</b>	<b>25</b>	<b>663</b>	<b>13 664</b>
в том числе в возрасте, лет:						
20 - 29	1 899	85	4	1	80	1 814
30 - 39	4 357	215	18	6	191	4 142
40 - 49	2 612	124	16	1	107	2 488
50 - 59	2 296	133	22	2	109	2 163
60 - 69	2 324	142	15	8	119	2 182
70 и более	948	73	9	7	57	875
Из общей численности - население в возрасте <sup>2)</sup> :						
трудоспособном	11 553	579	62	13	504	10 974
старше трудоспособного	2 883	193	22	12	159	2 690
<b>Женщины в возрасте 20 лет и более</b>	<b>20 617</b>	<b>980</b>	<b>79</b>	<b>11</b>	<b>890</b>	<b>19 637</b>
в том числе в возрасте, лет:						
20 - 29	2 334	85	3	1	81	2 249
30 - 39	5 265	212	21	3	188	5 053
40 - 49	3 890	171	27	-	144	3 719
50 - 59	4 103	206	20	4	182	3 897
60 - 69	3 298	179	5	2	172	3 119
70 и более	1 727	127	3	1	123	1 600
Из общей численности - население в возрасте <sup>2)</sup> :						
трудоспособном	14 199	601	66	7	528	13 598
старше трудоспособного	6 418	379	13	4	362	6 039

<sup>1)</sup> Без учета лиц с уровнем высшего профессионального образования - бакалавриат

<sup>2)</sup> Население в возрасте моложе трудоспособного - 0-15 лет, в трудоспособном возрасте - мужчины от 16 до 61,5 лет, женщины от 16 до 56,5 лет; старше трудоспособного возраста - мужчины от 61,5 лет и более, женщины от 56,5 лет и более.



### 3. ЗАНЯТОЕ НАСЕЛЕНИЕ ЧАСТНЫХ ДОМОХОЗЯЙСТВ ПО ВОЗРАСТНЫМ ГРУППАМ, ПОЛУ И УРОВНЮ ОБРАЗОВАНИЯ

	Всего	Указав- шие уровень образо- вания	в том числе:													Не ука- завшие уровень образо- вания	
			имеющие профессиональное образование									имеющие общее образование			не име- ющие образо- вания		из них негра- мот- ные
			кадры высшей квали- фика- ции	высшее	в том числе по уровням			неполное высшее (незакон- ченное высшее)	среднее профес- сиональ- ное	из них		среднее	основ- ное	на- чаль- ное			
					маги- стра- тура	специа- литет	бакалав- риат			специа- лист сред- него звена	квалифици- рованный рабочий, служащий						
<b>Республика Мордовия</b>																	
<b>Городское и сельское население</b>																	
<b>Мужчины и женщины в возрасте 15 лет и более</b>	<b>350 674</b>	<b>342 613</b>	<b>4 774</b>	<b>123 149</b>	<b>8 120</b>	<b>87 298</b>	<b>27 731</b>	<b>7 748</b>	<b>148 502</b>	<b>94 093</b>	<b>54 409</b>	<b>47 435</b>	<b>10 858</b>	<b>78</b>	<b>69</b>	<b>7</b>	<b>8 061</b>
в том числе в возрасте, лет:																	
15 – 17	256	250	-	-	-	-	-	-	-	-	-	126	99	23	2	-	6
18 – 19	1 758	1 728	-	-	-	-	-	-	722	461	261	796	206	-	4	-	30
20 – 24	19 601	19 167	30	6 088	550	1 506	4 032	682	8 188	5 356	2 832	3 512	660	2	5	-	434
25 – 29	31 999	31 219	402	15 546	2 005	7 363	6 178	1 096	10 585	6 977	3 608	2 770	818	-	2	1	780
30 – 34	49 034	47 778	710	22 557	1 242	16 479	4 836	1 272	17 386	11 286	6 100	4 562	1 280	-	11	4	1 256
35 – 39	51 160	49 819	804	22 146	1 267	16 643	4 236	1 242	19 021	12 128	6 893	5 226	1 369	-	11	-	1 341
40 – 44	46 329	45 126	726	17 343	1 024	13 225	3 094	999	18 948	11 941	7 007	5 688	1 414	3	5	-	1 203
45 – 49	45 268	44 157	647	13 916	778	10 854	2 284	835	20 730	12 968	7 762	6 611	1 408	1	9	-	1 111
50 – 54	43 498	42 621	549	10 561	515	8 674	1 372	716	22 189	13 799	8 390	7 121	1 476	1	8	1	877
55 – 59	36 988	36 352	460	8 244	381	6 933	930	534	19 198	11 970	7 228	6 651	1 256	-	9	1	636
60 – 64	18 315	18 052	276	4 713	242	3 936	535	253	8 815	5 463	3 352	3 328	634	31	2	-	263
65 – 69	4 943	4 863	122	1 490	82	1 241	167	97	2 147	1 369	778	824	172	11	-	-	80
70 и более	1 525	1 481	48	545	34	444	67	22	573	375	198	220	66	6	1	-	44
Из общей численности - население в возрасте <sup>1)</sup> :																	
15 - 29 лет	53 614	52 364	432	21 634	2 555	8 869	10 210	1 778	19 495	12 794	6 701	7 204	1 783	25	13	1	1 250
15 - 34 лет	102 648	100 142	1 142	44 191	3 797	25 348	15 046	3 050	36 881	24 080	12 801	11 766	3 063	25	24	5	2 506
15 - 72 лет	349 972	341 934	4 750	122 885	8 105	87 089	27 691	7 737	148 263	93 937	54 326	47 328	10 829	74	68	7	8 038
трудоспособном	320 322	312 762	4 176	114 101	7 651	79 738	26 712	7 286	134 396	84 940	49 456	42 765	9 958	16	64	7	7 560
старше трудоспособного	30 309	29 808	598	9 048	469	7 560	1 019	462	14 106	9 153	4 953	4 670	880	39	5	-	501
<b>Мужчины в возрасте 15 лет и более</b>	<b>181 386</b>	<b>177 245</b>	<b>1 999</b>	<b>51 795</b>	<b>3 264</b>	<b>36 478</b>	<b>12 053</b>	<b>4 255</b>	<b>83 910</b>	<b>50 874</b>	<b>33 036</b>	<b>28 609</b>	<b>6 588</b>	<b>50</b>	<b>39</b>	<b>5</b>	<b>4 141</b>
в том числе в возрасте, лет:																	
15 – 17	141	136	-	-	-	-	-	-	-	-	-	66	53	16	1	-	5

18 – 19	887	866	-	-	-	-	-	-	325	209	116	413	126	-	2	-	21
20 – 24	10 294	10 055	16	2 395	243	606	1 546	365	5 033	3 214	1 819	1 857	384	1	4	-	239
25 – 29	17 883	17 469	209	7 389	806	3 554	3 029	679	6 821	4 414	2 407	1 862	507	-	2	1	414
30 – 34	26 889	26 212	315	10 347	536	7 511	2 300	735	11 028	6 957	4 071	2 962	820	-	5	2	677
35 – 39	26 878	26 170	368	9 594	522	7 225	1 847	695	11 448	7 071	4 377	3 248	811	-	6	-	708
40 – 44	23 272	22 654	285	7 036	423	5 354	1 259	563	10 543	6 337	4 206	3 411	810	3	3	-	618
45 – 49	21 619	21 074	233	5 157	270	4 045	842	428	10 605	6 220	4 385	3 813	833	1	4	-	545
50 – 54	19 963	19 553	170	3 613	172	2 917	524	314	10 718	6 199	4 519	3 903	829	1	5	1	410
55 – 59	19 734	19 415	165	3 215	146	2 713	356	289	10 634	6 207	4 427	4 248	858	-	6	1	319
60 – 64	10 644	10 501	142	2 102	92	1 766	244	132	5 383	3 186	2 197	2 286	434	21	1	-	143
65 – 69	2 533	2 501	64	698	38	582	78	47	1 144	724	420	447	95	6	-	-	32
70 и более	649	639	32	249	16	205	28	8	228	136	92	93	28	1	-	-	10
Из общей численности - население в возрасте <sup>1)</sup> :																	
15 - 29 лет	29 205	28 526	225	9 784	1 049	4 160	4 575	1 044	12 179	7 837	4 342	4 198	1 070	17	9	1	679
15 - 34 лет	56 094	54 738	540	20 131	1 585	11 671	6 875	1 779	23 207	14 794	8 413	7 160	1 890	17	14	3	1 356
15 - 72 лет	181 141	177 005	1 986	51 684	3 257	36 389	12 038	4 254	83 836	50 831	33 005	28 576	6 580	50	39	5	4 136
трудоспособном	172 532	168 511	1 807	49 610	3 152	34 667	11 791	4 125	79 748	48 345	31 403	26 926	6 242	15	38	5	4 021
старше трудоспособного	8 831	8 711	192	2 185	112	1 811	262	130	4 162	2 529	1 633	1 683	339	19	1	-	120
<b>Женщины в возрасте 15 лет и более</b>	<b>169 288</b>	<b>165 368</b>	<b>2 775</b>	<b>71 354</b>	<b>4 856</b>	<b>50 820</b>	<b>15 678</b>	<b>3 493</b>	<b>64 592</b>	<b>43 219</b>	<b>21 373</b>	<b>18 826</b>	<b>4 270</b>	<b>28</b>	<b>30</b>	<b>2</b>	<b>3 920</b>
в том числе в возрасте, лет:																	
15 – 17	115	114	-	-	-	-	-	-	-	-	-	60	46	7	1	-	1
18 – 19	871	862	-	-	-	-	-	-	397	252	145	383	80	-	2	-	9
20 – 24	9 307	9 112	14	3 693	307	900	2 486	317	3 155	2 142	1 013	1 655	276	1	1	-	195
25 – 29	14 116	13 750	193	8 157	1 199	3 809	3 149	417	3 764	2 563	1 201	908	311	-	-	-	366
30 – 34	22 145	21 566	395	12 210	706	8 968	2 536	537	6 358	4 329	2 029	1 600	460	-	6	2	579
35 – 39	24 282	23 649	436	12 552	745	9 418	2 389	547	7 573	5 057	2 516	1 978	558	-	5	-	633
40 – 44	23 057	22 472	441	10 307	601	7 871	1 835	436	8 405	5 604	2 801	2 277	604	-	2	-	585
45 – 49	23 649	23 083	414	8 759	508	6 809	1 442	407	10 125	6 748	3 377	2 798	575	-	5	-	566
50 – 54	23 535	23 068	379	6 948	343	5 757	848	402	11 471	7 600	3 871	3 218	647	-	3	-	467
55 – 59	17 254	16 937	295	5 029	235	4 220	574	245	8 564	5 763	2 801	2 403	398	-	3	-	317
60 – 64	7 671	7 551	134	2 611	150	2 170	291	121	3 432	2 277	1 155	1 042	200	10	1	-	120
65 – 69	2 410	2 362	58	792	44	659	89	50	1 003	645	358	377	77	5	-	-	48
70 и более	876	842	16	296	18	239	39	14	345	239	106	127	38	5	1	-	34
Из общей численности - население в возрасте <sup>1)</sup> :																	
15 - 29 лет	24 409	23 838	207	11 850	1 506	4 709	5 635	734	7 316	4 957	2 359	3 006	713	8	4	-	571
15 - 34 лет	46 554	45 404	602	24 060	2 212	13 677	8 171	1 271	13 674	9 286	4 388	4 606	1 173	8	10	2	1 150
15 - 72 лет	168 831	164 929	2 764	71 201	4 848	50 700	15 653	3 483	64 427	43 106	21 321	18 752	4 249	24	29	2	3 902
трудоспособном	147 790	144 251	2 369	64 491	4 499	45 071	14 921	3 161	54 648	36 595	18 053	15 839	3 716	1	26	2	3 539

старше трудоспособного	21 478	21 097	406	6 863	357	5 749	757	332	9 944	6 624	3 320	2 987	541	20	4	-	381
<b>Городское население</b>																	
<b>Мужчины и женщины в возрасте 15 лет и более</b>	<b>223 167</b>	<b>215 550</b>	<b>3 763</b>	<b>91 329</b>	<b>6 422</b>	<b>65 093</b>	<b>19 814</b>	<b>5 568</b>	<b>86 236</b>	<b>55 108</b>	<b>31 128</b>	<b>23 913</b>	<b>4 650</b>	<b>41</b>	<b>50</b>	<b>6</b>	<b>7 617</b>
в том числе в возрасте, лет:																	
15 – 17	182	176	-	-	-	-	-	-	-	-	-	78	75	21	2	-	6
18 – 19	1 096	1 069	-	-	-	-	-	-	350	232	118	570	145	-	4	-	27
20 – 24	11 942	11 548	13	4 097	398	961	2 738	495	4 177	2 728	1 449	2 399	362	1	4	-	394
25 – 29	20 169	19 434	279	10 863	1 514	5 020	4 329	774	5 698	3 810	1 888	1 423	395	-	2	1	735
30 – 34	32 404	31 195	542	16 794	967	12 418	3 409	915	10 091	6 558	3 533	2 305	540	-	8	3	1 209
35 – 39	34 643	33 374	635	17 154	1 035	12 932	3 187	880	11 522	7 413	4 109	2 605	571	-	7	-	1 269
40 – 44	31 067	29 923	606	13 573	880	10 337	2 356	717	11 536	7 314	4 222	2 832	654	1	4	-	1 144
45 – 49	28 898	27 838	540	10 642	635	8 297	1 710	606	12 346	7 835	4 511	3 148	550	1	5	-	1 060
50 – 54	25 086	24 274	439	7 487	414	6 144	929	515	12 208	7 696	4 512	3 126	493	-	6	1	812
55 – 59	21 487	20 892	354	5 750	292	4 846	612	384	10 929	6 850	4 079	3 062	408	-	5	1	595
60 – 64	11 508	11 259	220	3 379	192	2 826	361	190	5 432	3 429	2 003	1 725	298	13	2	-	249
65 – 69	3 501	3 427	92	1 131	67	940	124	72	1 493	947	546	520	116	3	-	-	74
70 и более	1 184	1 141	43	459	28	372	59	20	454	296	158	120	43	1	1	-	43
Из общей численности - население в возрасте <sup>1)</sup> :																	
15 - 29 лет	33 389	32 227	292	14 960	1 912	5 981	7 067	1 269	10 225	6 770	3 455	4 470	977	22	12	1	1 162
15 - 34 лет	65 793	63 422	834	31 754	2 879	18 399	10 476	2 184	20 316	13 328	6 988	6 775	1 517	22	20	4	2 371
15 - 72 лет	222 619	215 024	3 741	91 102	6 409	64 915	19 778	5 558	86 042	54 981	31 061	23 859	4 632	41	49	6	7 595
трудоспособном	202 804	195 667	3 278	84 668	6 046	59 520	19 102	5 206	77 094	49 161	27 933	21 234	4 134	7	46	6	7 137
старше трудоспособного	20 325	19 845	485	6 661	376	5 573	712	362	9 142	5 947	3 195	2 679	499	13	4	-	480
<b>Мужчины в возрасте 15 лет и более</b>	<b>110 214</b>	<b>106 315</b>	<b>1 524</b>	<b>37 845</b>	<b>2 547</b>	<b>26 716</b>	<b>8 582</b>	<b>3 029</b>	<b>47 683</b>	<b>29 341</b>	<b>18 342</b>	<b>13 685</b>	<b>2 494</b>	<b>27</b>	<b>28</b>	<b>4</b>	<b>3 899</b>
в том числе в возрасте, лет:																	
15 – 17	97	92	-	-	-	-	-	-	-	-	-	39	37	15	1	-	5
18 – 19	560	540	-	-	-	-	-	-	160	104	56	294	84	-	2	-	20
20 – 24	5 966	5 747	7	1 600	172	387	1 041	262	2 507	1 612	895	1 185	182	1	3	-	219
25 – 29	10 794	10 405	143	5 045	591	2 365	2 089	477	3 611	2 390	1 221	905	222	-	2	1	389
30 – 34	17 091	16 440	229	7 574	409	5 542	1 623	522	6 359	4 030	2 329	1 432	321	-	3	1	651
35 – 39	17 428	16 764	283	7 285	428	5 479	1 378	482	6 832	4 275	2 557	1 573	306	-	3	-	664
40 – 44	15 169	14 578	232	5 463	362	4 145	956	408	6 428	3 897	2 531	1 709	334	1	3	-	591
45 – 49	13 340	12 829	191	4 004	226	3 122	656	319	6 247	3 758	2 489	1 779	287	1	1	-	511
50 – 54	10 976	10 591	132	2 600	139	2 083	378	231	5 783	3 440	2 343	1 595	245	-	5	1	385
55 – 59	10 434	10 142	119	2 156	110	1 815	231	195	5 680	3 343	2 337	1 756	232	-	4	1	292

60 – 64	6 173	6 040	109	1 409	69	1 190	150	94	3 144	1 905	1 239	1 106	170	7	1	-	133
65 – 69	1 703	1 674	51	507	30	421	56	32	755	481	274	268	59	2	-	-	29
70 и более	483	473	28	202	11	167	24	7	177	106	71	44	15	-	-	-	10
Из общей численности - население в возрасте <sup>1)</sup> :																	
15 - 29 лет	17 417	16 784	150	6 645	763	2 752	3 130	739	6 278	4 106	2 172	2 423	525	16	8	1	633
15 - 34 лет	34 508	33 224	379	14 219	1 172	8 294	4 753	1 261	12 637	8 136	4 501	3 855	846	16	11	2	1 284
15 - 72 лет	110 022	106 128	1 512	37 752	2 542	26 641	8 569	3 028	47 620	29 303	18 317	13 672	2 489	27	28	4	3 894
трудоспособном	104 578	100 793	1 369	36 317	2 459	25 454	8 404	2 932	45 060	27 709	17 351	12 766	2 315	7	27	4	3 785
старше трудоспособного	5 614	5 500	155	1 528	88	1 262	178	97	2 623	1 632	991	919	172	5	1	-	114
<b>Женщины в возрасте 15 лет и более</b>	<b>112 953</b>	<b>109 235</b>	<b>2 239</b>	<b>53 484</b>	<b>3 875</b>	<b>38 377</b>	<b>11 232</b>	<b>2 539</b>	<b>38 553</b>	<b>25 767</b>	<b>12 786</b>	<b>10 228</b>	<b>2 156</b>	<b>14</b>	<b>22</b>	<b>2</b>	<b>3 718</b>
в том числе в возрасте, лет:																	
15 – 17	85	84	-	-	-	-	-	-	-	-	-	39	38	6	1	-	1
18 – 19	536	529	-	-	-	-	-	-	190	128	62	276	61	-	2	-	7
20 – 24	5 976	5 801	6	2 497	226	574	1 697	233	1 670	1 116	554	1 214	180	-	1	-	175
25 – 29	9 375	9 029	136	5 818	923	2 655	2 240	297	2 087	1 420	667	518	173	-	-	-	346
30 – 34	15 313	14 755	313	9 220	558	6 876	1 786	393	3 732	2 528	1 204	873	219	-	5	2	558
35 – 39	17 215	16 610	352	9 869	607	7 453	1 809	398	4 690	3 138	1 552	1 032	265	-	4	-	605
40 – 44	15 898	15 345	374	8 110	518	6 192	1 400	309	5 108	3 417	1 691	1 123	320	-	1	-	553
45 – 49	15 558	15 009	349	6 638	409	5 175	1 054	287	6 099	4 077	2 022	1 369	263	-	4	-	549
50 – 54	14 110	13 683	307	4 887	275	4 061	551	284	6 425	4 256	2 169	1 531	248	-	1	-	427
55 – 59	11 053	10 750	235	3 594	182	3 031	381	189	5 249	3 507	1 742	1 306	176	-	1	-	303
60 – 64	5 335	5 219	111	1 970	123	1 636	211	96	2 288	1 524	764	619	128	6	1	-	116
65 – 69	1 798	1 753	41	624	37	519	68	40	738	466	272	252	57	1	-	-	45
70 и более	701	668	15	257	17	205	35	13	277	190	87	76	28	1	1	-	33
Из общей численности - население в возрасте <sup>1)</sup> :																	
15 - 29 лет	15 972	15 443	142	8 315	1 149	3 229	3 937	530	3 947	2 664	1 283	2 047	452	6	4	-	529
15 - 34 лет	31 285	30 198	455	17 535	1 707	10 105	5 723	923	7 679	5 192	2 487	2 920	671	6	9	2	1 087
15 - 72 лет	112 597	108 896	2 229	53 350	3 867	38 274	11 209	2 530	38 422	25 678	12 744	10 187	2 143	14	21	2	3 701
трудоспособном	98 226	94 874	1 909	48 351	3 587	34 066	10 698	2 274	32 034	21 452	10 582	8 468	1 819	-	19	2	3 352
старше трудоспособного	14 711	14 345	330	5 133	288	4 311	534	265	6 519	4 315	2 204	1 760	327	8	3	-	366
<b>Сельское население</b>																	
<b>Мужчины и женщины в возрасте 15 лет и более</b>																	
	<b>127 507</b>	<b>127 063</b>	<b>1 011</b>	<b>31 820</b>	<b>1 698</b>	<b>22 205</b>	<b>7 917</b>	<b>2 180</b>	<b>62 266</b>	<b>38 985</b>	<b>23 281</b>	<b>23 522</b>	<b>6 208</b>	<b>37</b>	<b>19</b>	<b>1</b>	<b>444</b>
в том числе в возрасте, лет:																	
15 – 17	74	74	-	-	-	-	-	-	-	-	-	48	24	2	-	-	-
18 – 19	662	659	-	-	-	-	-	-	372	229	143	226	61	-	-	-	3

20 – 24	7 659	7 619	17	1 991	152	545	1 294	187	4 011	2 628	1 383	1 113	298	1	1	-	40
25 – 29	11 830	11 785	123	4 683	491	2 343	1 849	322	4 887	3 167	1 720	1 347	423	-	-	-	45
30 – 34	16 630	16 583	168	5 763	275	4 061	1 427	357	7 295	4 728	2 567	2 257	740	-	3	1	47
35 – 39	16 517	16 445	169	4 992	232	3 711	1 049	362	7 499	4 715	2 784	2 621	798	-	4	-	72
40 – 44	15 262	15 203	120	3 770	144	2 888	738	282	7 412	4 627	2 785	2 856	760	2	1	-	59
45 – 49	16 370	16 319	107	3 274	143	2 557	574	229	8 384	5 133	3 251	3 463	858	-	4	-	51
50 – 54	18 412	18 347	110	3 074	101	2 530	443	201	9 981	6 103	3 878	3 995	983	1	2	-	65
55 – 59	15 501	15 460	106	2 494	89	2 087	318	150	8 269	5 120	3 149	3 589	848	-	4	-	41
60 – 64	6 807	6 793	56	1 334	50	1 110	174	63	3 383	2 034	1 349	1 603	336	18	-	-	14
65 – 69	1 442	1 436	30	359	15	301	43	25	654	422	232	304	56	8	-	-	6
70 и более	341	340	5	86	6	72	8	2	119	79	40	100	23	5	-	-	1
Из общей численности - население в возрасте <sup>1)</sup> :																	
15 - 29 лет	20 225	20 137	140	6 674	643	2 888	3 143	509	9 270	6 024	3 246	2 734	806	3	1	-	88
15 - 34 лет	36 855	36 720	308	12 437	918	6 949	4 570	866	16 565	10 752	5 813	4 991	1 546	3	4	1	135
15 - 72 лет	127 353	126 910	1 009	31 783	1 696	22 174	7 913	2 179	62 221	38 956	23 265	23 469	6 197	33	19	1	443
трудоспособном старше	117 518	117 095	898	29 433	1 605	20 218	7 610	2 080	57 302	35 779	21 523	21 531	5 824	9	18	1	423
трудоспособного	9 984	9 963	113	2 387	93	1 987	307	100	4 964	3 206	1 758	1 991	381	26	1	-	21
<b>Мужчины в возрасте 15 лет и более</b>	<b>71 172</b>	<b>70 930</b>	<b>475</b>	<b>13 950</b>	<b>717</b>	<b>9 762</b>	<b>3 471</b>	<b>1 226</b>	<b>36 227</b>	<b>21 533</b>	<b>14 694</b>	<b>14 924</b>	<b>4 094</b>	<b>23</b>	<b>11</b>	<b>1</b>	<b>242</b>
в том числе в возрасте, лет:																	
15 – 17	44	44	-	-	-	-	-	-	-	-	-	27	16	1	-	-	-
18 – 19	327	326	-	-	-	-	-	-	165	105	60	119	42	-	-	-	1
20 – 24	4 328	4 308	9	795	71	219	505	103	2 526	1 602	924	672	202	-	1	-	20
25 – 29	7 089	7 064	66	2 344	215	1 189	940	202	3 210	2 024	1 186	957	285	-	-	-	25
30 – 34	9 798	9 772	86	2 773	127	1 969	677	213	4 669	2 927	1 742	1 530	499	-	2	1	26
35 – 39	9 450	9 406	85	2 309	94	1 746	469	213	4 616	2 796	1 820	1 675	505	-	3	-	44
40 – 44	8 103	8 076	53	1 573	61	1 209	303	155	4 115	2 440	1 675	1 702	476	2	-	-	27
45 – 49	8 279	8 245	42	1 153	44	923	186	109	4 358	2 462	1 896	2 034	546	-	3	-	34
50 – 54	8 987	8 962	38	1 013	33	834	146	83	4 935	2 759	2 176	2 308	584	1	-	-	25
55 – 59	9 300	9 273	46	1 059	36	898	125	94	4 954	2 864	2 090	2 492	626	-	2	-	27
60 – 64	4 471	4 461	33	693	23	576	94	38	2 239	1 281	958	1 180	264	14	-	-	10
65 – 69	830	827	13	191	8	161	22	15	389	243	146	179	36	4	-	-	3
70 и более	166	166	4	47	5	38	4	1	51	30	21	49	13	1	-	-	-
Из общей численности - население в возрасте <sup>1)</sup> :																	
15 - 29 лет	11 788	11 742	75	3 139	286	1 408	1 445	305	5 901	3 731	2 170	1 775	545	1	1	-	46
15 - 34 лет	21 586	21 514	161	5 912	413	3 377	2 122	518	10 570	6 658	3 912	3 305	1 044	1	3	1	72
15 - 72 лет	71 119	70 877	474	13 932	715	9 748	3 469	1 226	36 216	21 528	14 688	14 904	4 091	23	11	1	242
трудоспособном	67 954	67 718	438	13 293	693	9 213	3 387	1 193	34 688	20 636	14 052	14 160	3 927	8	11	1	236

старше трудоспособного	3 217	3 211	37	657	24	549	84	33	1 539	897	642	764	167	14	-	-	6
<b>Женщины в возрасте 15 лет и более</b>	<b>56 335</b>	<b>56 133</b>	<b>536</b>	<b>17 870</b>	<b>981</b>	<b>12 443</b>	<b>4 446</b>	<b>954</b>	<b>26 039</b>	<b>17 452</b>	<b>8 587</b>	<b>8 598</b>	<b>2 114</b>	<b>14</b>	<b>8</b>	<b>-</b>	<b>202</b>
в том числе в возрасте, лет:																	
15 – 17	30	30	-	-	-	-	-	-	-	-	-	21	8	1	-	-	-
18 – 19	335	333	-	-	-	-	-	-	207	124	83	107	19	-	-	-	2
20 – 24	3 331	3 311	8	1 196	81	326	789	84	1 485	1 026	459	441	96	1	-	-	20
25 – 29	4 741	4 721	57	2 339	276	1 154	909	120	1 677	1 143	534	390	138	-	-	-	20
30 – 34	6 832	6 811	82	2 990	148	2 092	750	144	2 626	1 801	825	727	241	-	1	-	21
35 – 39	7 067	7 039	84	2 683	138	1 965	580	149	2 883	1 919	964	946	293	-	1	-	28
40 – 44	7 159	7 127	67	2 197	83	1 679	435	127	3 297	2 187	1 110	1 154	284	-	1	-	32
45 – 49	8 091	8 074	65	2 121	99	1 634	388	120	4 026	2 671	1 355	1 429	312	-	1	-	17
50 – 54	9 425	9 385	72	2 061	68	1 696	297	118	5 046	3 344	1 702	1 687	399	-	2	-	40
55 – 59	6 201	6 187	60	1 435	53	1 189	193	56	3 315	2 256	1 059	1 097	222	-	2	-	14
60 – 64	2 336	2 332	23	641	27	534	80	25	1 144	753	391	423	72	4	-	-	4
65 – 69	612	609	17	168	7	140	21	10	265	179	86	125	20	4	-	-	3
70 и более	175	174	1	39	1	34	4	1	68	49	19	51	10	4	-	-	1
Из общей численности - население в возрасте <sup>1)</sup> :																	
15 - 29 лет	8 437	8 395	65	3 535	357	1 480	1 698	204	3 369	2 293	1 076	959	261	2	-	-	42
15 - 34 лет	15 269	15 206	147	6 525	505	3 572	2 448	348	5 995	4 094	1 901	1 686	502	2	1	-	63
15 - 72 лет	56 234	56 033	535	17 851	981	12 426	4 444	953	26 005	17 428	8 577	8 565	2 106	10	8	-	201
трудоспособном	49 564	49 377	460	16 140	912	11 005	4 223	887	22 614	15 143	7 471	7 371	1 897	1	7	-	187
старше трудоспособного	6 767	6 752	76	1 730	69	1 438	223	67	3 425	2 309	1 116	1 227	214	12	1	-	15

1) Население в возрасте моложе трудоспособного - 0-15 лет, в трудоспособном возрасте - мужчины от 16 до 61,5 лет, женщины от 16 до 56,5 лет; старше трудоспособного возраста - мужчины от 61,5 лет и более, женщины от 56,5 лет и более

**4. НАСЕЛЕНИЕ, ОБУЧАЮЩЕЕСЯ ПО ОСНОВНЫМ И ДОПОЛНИТЕЛЬНЫМ ОБРАЗОВАТЕЛЬНЫМ ПРОГРАММАМ,  
ПО ПОЛУ И ВОЗРАСТУ**

	Всего	Указавшие обучение	в том числе:							Не обучающиеся по основным и дополнительным образовательным программам	Не указавшие обучение	
			обучающиеся только по основным программам			обучающиеся одновременно по основным и дополнительным программам			обучающиеся только по дополнительным образовательным программам			не указавшие программу обучения
			дошкольного образования	общего образования	профессионального образования	дошкольного образования и дополнительным образовательным программам	общего образования и дополнительным образовательным программам	профессионального образования и дополнительным образовательным программам				
<b>Республика Мордовия</b>												
<b>Городское и сельское население</b>												
<b>Мужчины и женщины</b>	<b>783 552</b>	<b>135 611</b>	<b>16 680</b>	<b>71 280</b>	<b>38 109</b>	<b>295</b>	<b>2 564</b>	<b>1 369</b>	<b>4 240</b>	<b>1 074</b>	<b>602 256</b>	<b>45 685</b>
в том числе в возрасте, лет:												
0 – 2	16 614	1 977	1 958	-	-	13	-	-	6	-	13 040	1 597
3 – 6	28 862	16 417	14 671	1 363	-	282	66	-	13	22	11 007	1 438
7 – 9	23 779	22 686	51	21 812	-	-	761	-	62	-	26	1 067
10 – 14	39 007	37 356	-	35 892	1	-	1 381	-	82	-	16	1 635
15 – 17	22 098	20 546	-	11 734	7 932	-	333	187	285	75	448	1 104
18 – 19	15 944	13 193	-	322	11 922	-	12	308	492	137	1 661	1 090
20 – 24	38 405	16 923	-	89	14 438	-	4	611	1 463	318	18 216	3 266
25 – 29	40 677	2 427	-	13	1 632	-	-	94	605	83	35 250	3 000
30 – 34	60 539	1 215	-	35	623	-	2	49	405	101	55 006	4 318
35 – 39	62 229	999	-	8	566	-	2	38	302	83	57 076	4 154
40 – 44	56 147	842	-	5	517	-	1	44	195	80	51 524	3 781
45 – 49	54 609	499	-	3	293	-	1	11	134	57	50 553	3 557
50 – 54	54 482	308	-	1	156	-	1	13	99	38	51 408	2 766
55 и более	270 160	223	-	3	29	-	-	14	97	80	257 025	12 912
<b>Мужчины</b>	<b>363 105</b>	<b>67 454</b>	<b>8 536</b>	<b>36 335</b>	<b>18 437</b>	<b>152</b>	<b>1 157</b>	<b>544</b>	<b>1 831</b>	<b>462</b>	<b>274 357</b>	<b>21 294</b>
в том числе в возрасте, лет:												
0 – 2	8 435	1 034	1 026	-	-	6	-	-	2	-	6 649	752
3 – 6	14 764	8 330	7 489	650	-	146	27	-	5	13	5 638	796
7 – 9	12 182	11 623	21	11 228	-	-	343	-	31	-	18	541
10 – 14	19 691	18 867	-	18 219	-	-	614	-	34	-	6	818

15 – 17	11 389	10 600	-	5 971	4 195	-	163	92	146	33	232	557
18 – 19	8 021	6 493	-	189	5 879	-	7	131	221	66	955	573
20 – 24	19 095	7 690	-	55	6 595	-	3	231	653	153	9 671	1 734
25 – 29	21 416	1 362	-	6	975	-	-	39	301	41	18 365	1 689
30 – 34	31 540	515	-	8	310	-	-	14	147	36	28 691	2 334
35 – 39	32 005	374	-	5	219	-	-	9	118	23	29 406	2 225
40 – 44	28 371	249	-	3	135	-	-	16	77	18	26 189	1 933
45 – 49	26 439	145	-	-	83	-	-	5	34	23	24 736	1 558
50 – 54	25 299	96	-	-	45	-	-	3	29	19	23 821	1 382
55 и более	104 458	76	-	1	1	-	-	4	33	37	99 980	4 402
<b>Женщины</b>	<b>420 447</b>	<b>68 157</b>	<b>8 144</b>	<b>34 945</b>	<b>19 672</b>	<b>143</b>	<b>1 407</b>	<b>825</b>	<b>2 409</b>	<b>612</b>	<b>327 899</b>	<b>24 391</b>
в том числе в возрасте, лет:												
0 – 2	8 179	943	932	-	-	7	-	-	4	-	6 391	845
3 – 6	14 098	8 087	7 182	713	-	136	39	-	8	9	5 369	642
7 – 9	11 597	11 063	30	10 584	-	-	418	-	31	-	8	526
10 – 14	19 316	18 489	-	17 673	1	-	767	-	48	-	10	817
15 – 17	10 709	9 946	-	5 763	3 737	-	170	95	139	42	216	547
18 – 19	7 923	6 700	-	133	6 043	-	5	177	271	71	706	517
20 – 24	19 310	9 233	-	34	7 843	-	1	380	810	165	8 545	1 532
25 – 29	19 261	1 065	-	7	657	-	-	55	304	42	16 885	1 311
30 – 34	28 999	700	-	27	313	-	2	35	258	65	26 315	1 984
35 – 39	30 224	625	-	3	347	-	2	29	184	60	27 670	1 929
40 – 44	27 776	593	-	2	382	-	1	28	118	62	25 335	1 848
45 – 49	28 170	354	-	3	210	-	1	6	100	34	25 817	1 999
50 – 54	29 183	212	-	1	111	-	1	10	70	19	27 587	1 384
55 и более	165 702	147	-	2	28	-	-	10	64	43	157 045	8 510
<b>Городское население</b>												
<b>Мужчины и женщины</b>	<b>496 129</b>	<b>92 907</b>	<b>11 647</b>	<b>46 463</b>	<b>27 604</b>	<b>236</b>	<b>2 058</b>	<b>1 041</b>	<b>2 948</b>	<b>910</b>	<b>360 008</b>	<b>43 214</b>
в том числе в возрасте, лет:												
0 – 2	11 732	1 415	1 406	-	-	7	-	-	2	-	8 870	1 447
3 – 6	19 941	11 385	10 195	886	-	229	47	-	10	18	7 240	1 316
7 – 9	16 048	15 023	46	14 299	-	-	625	-	53	-	17	1 008
10 – 14	25 656	24 116	-	22 938	-	-	1 108	-	70	-	12	1 528
15 – 17	14 856	13 518	-	7 994	4 892	-	259	122	189	62	279	1 059
18 – 19	11 276	9 410	-	240	8 481	-	9	226	327	127	829	1 037



20 – 24	26 362	13 161	-	72	11 408	-	4	473	932	272	10 073	3 128
25 – 29	26 204	1 860	-	8	1 276	-	-	78	423	75	21 527	2 817
30 – 34	40 363	899	-	19	439	-	2	41	315	83	35 367	4 097
35 – 39	42 099	739	-	2	404	-	2	31	229	71	37 401	3 959
40 – 44	37 427	604	-	1	359	-	1	37	146	60	33 214	3 609
45 – 49	34 766	378	-	1	215	-	1	10	104	47	30 985	3 403
50 – 54	31 074	215	-	-	102	-	-	11	69	33	28 270	2 589
55 и более	158 325	184	-	3	28	-	-	12	79	62	145 924	12 217
<b>Мужчины</b>	<b>223 521</b>	<b>45 875</b>	<b>5 924</b>	<b>23 658</b>	<b>13 238</b>	<b>124</b>	<b>918</b>	<b>406</b>	<b>1 222</b>	<b>385</b>	<b>157 516</b>	<b>20 130</b>
в том числе в возрасте, лет:												
0 – 2	5 918	737	733	-	-	3	-	-	1	-	4 498	683
3 – 6	10 130	5 746	5 172	420	-	121	17	-	5	11	3 659	725
7 – 9	8 210	7 683	19	7 357	-	-	281	-	26	-	12	515
10 – 14	12 895	12 130	-	11 612	-	-	489	-	29	-	5	760
15 – 17	7 589	6 918	-	4 080	2 536	-	123	60	92	27	137	534
18 – 19	5 643	4 603	-	141	4 169	-	5	89	139	60	492	548
20 – 24	12 804	6 006	-	41	5 252	-	3	178	403	129	5 142	1 656
25 – 29	13 269	1 042	-	3	758	-	-	33	209	39	10 640	1 587
30 – 34	20 167	368	-	3	212	-	-	11	113	29	17 589	2 210
35 – 39	20 630	250	-	-	145	-	-	8	77	20	18 283	2 097
40 – 44	18 259	161	-	-	80	-	-	15	54	12	16 251	1 847
45 – 49	16 127	106	-	-	58	-	-	5	27	16	14 539	1 482
50 – 54	13 864	66	-	-	27	-	-	3	21	15	12 491	1 307
55 и более	58 016	59	-	1	1	-	-	4	26	27	53 778	4 179
<b>Женщины</b>	<b>272 608</b>	<b>47 032</b>	<b>5 723</b>	<b>22 805</b>	<b>14 366</b>	<b>112</b>	<b>1 140</b>	<b>635</b>	<b>1 726</b>	<b>525</b>	<b>202 492</b>	<b>23 084</b>
в том числе в возрасте, лет:												
0 – 2	5 814	678	673	-	-	4	-	-	1	-	4 372	764
3 – 6	9 811	5 639	5 023	466	-	108	30	-	5	7	3 581	591
7 – 9	7 838	7 340	27	6 942	-	-	344	-	27	-	5	493
10 – 14	12 761	11 986	-	11 326	-	-	619	-	41	-	7	768
15 – 17	7 267	6 600	-	3 914	2 356	-	136	62	97	35	142	525
18 – 19	5 633	4 807	-	99	4 312	-	4	137	188	67	337	489
20 – 24	13 558	7 155	-	31	6 156	-	1	295	529	143	4 931	1 472
25 – 29	12 935	818	-	5	518	-	-	45	214	36	10 887	1 230
30 – 34	20 196	531	-	16	227	-	2	30	202	54	17 778	1 887

35 – 39	21 469	489	-	2	259	-	2	23	152	51	19 118	1 862
40 – 44	19 168	443	-	1	279	-	1	22	92	48	16 963	1 762
45 – 49	18 639	272	-	1	157	-	1	5	77	31	16 446	1 921
50 – 54	17 210	149	-	-	75	-	-	8	48	18	15 779	1 282
55 и более	100 309	125	-	2	27	-	-	8	53	35	92 146	8 038
<b>Сельское население</b>												
<b>Мужчины и женщины</b>	<b>287 423</b>	<b>42 704</b>	<b>5 033</b>	<b>24 817</b>	<b>10 505</b>	<b>59</b>	<b>506</b>	<b>328</b>	<b>1 292</b>	<b>164</b>	<b>242 248</b>	<b>2 471</b>
в том числе в возрасте, лет:												
0 – 2	4 882	562	552	-	-	6	-	-	4	-	4 170	150
3 – 6	8 921	5 032	4 476	477	-	53	19	-	3	4	3 767	122
7 – 9	7 731	7 663	5	7 513	-	-	136	-	9	-	9	59
10 – 14	13 351	13 240	-	12 954	1	-	273	-	12	-	4	107
15 – 17	7 242	7 028	-	3 740	3 040	-	74	65	96	13	169	45
18 – 19	4 668	3 783	-	82	3 441	-	3	82	165	10	832	53
20 – 24	12 043	3 762	-	17	3 030	-	-	138	531	46	8 143	138
25 – 29	14 473	567	-	5	356	-	-	16	182	8	13 723	183
30 – 34	20 176	316	-	16	184	-	-	8	90	18	19 639	221
35 – 39	20 130	260	-	6	162	-	-	7	73	12	19 675	195
40 – 44	18 720	238	-	4	158	-	-	7	49	20	18 310	172
45 – 49	19 843	121	-	2	78	-	-	1	30	10	19 568	154
50 – 54	23 408	93	-	1	54	-	1	2	30	5	23 138	177
55 и более	111 835	39	-	-	1	-	-	2	18	18	111 101	695
<b>Мужчины</b>	<b>139 584</b>	<b>21 579</b>	<b>2 612</b>	<b>12 677</b>	<b>5 199</b>	<b>28</b>	<b>239</b>	<b>138</b>	<b>609</b>	<b>77</b>	<b>116 841</b>	<b>1 164</b>
в том числе в возрасте, лет:												
0 – 2	2 517	297	293	-	-	3	-	-	1	-	2 151	69
3 – 6	4 634	2 584	2 317	230	-	25	10	-	-	2	1 979	71
7 – 9	3 972	3 940	2	3 871	-	-	62	-	5	-	6	26
10 – 14	6 796	6 737	-	6 607	-	-	125	-	5	-	1	58
15 – 17	3 800	3 682	-	1 891	1 659	-	40	32	54	6	95	23
18 – 19	2 378	1 890	-	48	1 710	-	2	42	82	6	463	25
20 – 24	6 291	1 684	-	14	1 343	-	-	53	250	24	4 529	78
25 – 29	8 147	320	-	3	217	-	-	6	92	2	7 725	102
30 – 34	11 373	147	-	5	98	-	-	3	34	7	11 102	124
35 – 39	11 375	124	-	5	74	-	-	1	41	3	11 123	128
40 – 44	10 112	88	-	3	55	-	-	1	23	6	9 938	86
45 – 49	10 312	39	-	-	25	-	-	-	7	7	10 197	76
50 – 54	11 435	30	-	-	18	-	-	-	8	4	11 330	75

55 и более	46 442	17	-	-	-	-	-	-	7	10	46 202	223
<b>Женщины</b>	<b>147 839</b>	<b>21 125</b>	<b>2 421</b>	<b>12 140</b>	<b>5 306</b>	<b>31</b>	<b>267</b>	<b>190</b>	<b>683</b>	<b>87</b>	<b>125 407</b>	<b>1 307</b>
в том числе в возрасте, лет:												
0 – 2	2 365	265	259	-	-	3	-	-	3	-	2 019	81
3 – 6	4 287	2 448	2 159	247	-	28	9	-	3	2	1 788	51
7 – 9	3 759	3 723	3	3 642	-	-	74	-	4	-	3	33
10 – 14	6 555	6 503	-	6 347	1	-	148	-	7	-	3	49
15 – 17	3 442	3 346	-	1 849	1 381	-	34	33	42	7	74	22
18 – 19	2 290	1 893	-	34	1 731	-	1	40	83	4	369	28
20 – 24	5 752	2 078	-	3	1 687	-	-	85	281	22	3 614	60
25 – 29	6 326	247	-	2	139	-	-	10	90	6	5 998	81
30 – 34	8 803	169	-	11	86	-	-	5	56	11	8 537	97
35 – 39	8 755	136	-	1	88	-	-	6	32	9	8 552	67
40 – 44	8 608	150	-	1	103	-	-	6	26	14	8 372	86
45 – 49	9 531	82	-	2	53	-	-	1	23	3	9 371	78
50 – 54	11 973	63	-	1	36	-	1	2	22	1	11 808	102
55 и более	65 393	22	-	-	1	-	-	2	11	8	64 899	472

## МЕТОДОЛОГИЧЕСКИЕ ПОЯСНЕНИЯ

Порядок учета населения при Всероссийской переписи населения 2020 года разработан в соответствии со статьей 4 Федерального закона от 25 января 2002 г. № 8-ФЗ «О Всероссийской переписи населения», постановлением Правительства Российской Федерации от 7 декабря 2019 г. № 1608 «Об организации Всероссийской переписи населения 2020 года» (с изменениями), «Принципами и рекомендациями в отношении переписей населения и жилого фонда» (ООН, 2017), «Рекомендациями Конференции Европейских статистиков по проведению переписей населения и жилищного фонда 2020 года» (ЕЭК ООН, 2015), «Рекомендациями по статистике международной миграции» (ООН, 1998).

**Дата переписи.** Всероссийская перепись населения 2020 года проведена по состоянию на момент учета населения – 0 часов 1 октября 2021 года. Необходимость установки такого момента связана с непрерывным изменением населения (рождения, смерти, переезды людей из одного места жительства в другое).

Период сбора сведений о населении – с 15 октября по 14 ноября 2021 года для всей страны, кроме отдаленных и труднодоступных территорий. Для территорий, на которых проведение переписи в общие сроки было затруднено, перепись состоялась в другие сроки – с 1 октября 2020 года по 20 декабря 2021 года – в соответствии с приказом Минэкономразвития России от 31 августа 2020 года № 563 «Об утверждении Перечня отдаленных и труднодоступных территорий и сроков проведения в них Всероссийской переписи населения 2020 года» (зарегистрирован Минюстом России 8 октября 2020 г., регистрационный № 60299).

Разработка итогов Всероссийской переписи населения 2020 года произведена по муниципальным образованиям субъектов Российской Федерации по состоянию на 1 октября 2021 года.

**Категории переписываемого населения.** При Всероссийской переписи населения 2020 года, как и при Всероссийских переписях населения 2002 и 2010 годов, учитывалось постоянное население. Это население, постоянно (обычно) проживающее в Российской Федерации:

лица, проживающие или намеревающиеся проживать на территории России постоянно (в течение 12 и более месяцев подряд);

граждане России, находящиеся за пределами Российской Федерации в связи со служебной командировкой или выполнением служебных обязанностей по линии органов государственной власти Российской Федерации сроком один год и более (включая находящихся вместе с ними членов их семей);

лица, постоянно проживающие в России и временно выехавшие за рубеж в командировку, на работу по контрактам с российскими или иностранными фирмами, на учебу или по другим причинам на срок менее одного года;

постоянно проживающие в России моряки российских рыболовных и торговых судов, находящиеся на дату переписи населения в плавании;

российские и иностранные граждане и лица без гражданства, прибывшие в Россию из-за рубежа на постоянное жительство или ищущие убежище, включая и тех из них, кто не успел оформить регистрационные документы;

российские и иностранные граждане и лица без гражданства, прибывшие в Россию из-за рубежа на учебу, работу или с другой целью на срок один год и более (независимо от того, сколько времени они пробыли в стране и сколько им осталось находиться в России).

При Всероссийской переписи населения 2020 года были также учтены отдельной категорией лица, временно находившиеся на территории Российской Федерации на дату переписи, но постоянно проживающие за рубежом (включая государства – участники СНГ). В численность этой категории населения вошли лица (независимо от их гражданства), прибывшие в Российскую Федерацию на учебу или работу на срок менее 1 года, прибывшие независимо от срока на отдых, лечение, посещения родственников или знакомых, религиозного паломничества, а также транзитные мигранты.

Военнослужащие, проходившие военную службу по призыву, и лица, отбывающие наказание в местах лишения свободы, вошли в численность того населенного пункта, на территории которого фактически располагается соответствующий закрытый объект.

Бездомные учтены в том месте, где их застала перепись.

Не учитывались при переписи населения:

российские граждане, постоянно проживающие за рубежом (кроме граждан России, находящиеся за пределами Российской Федерации по линии органов государственной власти Российской Федерации);

российские граждане, выехавшие за рубеж на работу по контрактам с российскими или иностранными фирмами или учебу на срок один год и более (независимо от того, когда они выехали и сколько им осталось находиться за рубежом);

иностранцы граждане, работающие в дипломатических и других представительствах своего государства, иностранные военнослужащие и члены их семей;

иностранцы граждане, работающие на территории России в представительствах международных организаций;

иностранцы граждане, являющиеся членами делегаций правительств и законодательных органов своих государств.

Население переписано **по месту своего постоянного (обычного) жительства**, которым является населенный пункт, дом, квартира, комната, где опрашиваемый проводит большую часть своего времени постоянно (обычно). Это место может совпадать или не совпадать с адресом, по которому человек зарегистрирован по месту жительства или пребывания.

Единицей места проживания считается жилое помещение, в понятие которого входят:

а) квартира в многоквартирном доме (включая квартиру в общежитии квартирного типа);

б) индивидуальный (одноквартирный) дом (изба, сторожка, коттедж или другое одноквартирное строение);

в) комната в общежитии (неквартирного типа);

г) номер, комната в гостинице и других учреждениях для временного пребывания населения, где были постоянно проживавшие;

д) любое другое помещение, приспособленное для жилья (вагончик, бытовка, хозблок, баржа и т.п.);

е) палата, отделение и др. (в зависимости от того, как ведется учет в соответствующих организациях) в учреждениях социального и медицинского назначения (домах ребенка, детских домах, школах-интернатах для детей сирот и детей, оставшихся без попечения родителей, специальных (коррекционных) школах-интернатах для детей-сирот и детей, оставшихся без попечения родителей, детских домах-школах, домах-интернатах для престарелых и инвалидов, в больницах для больных с хроническими заболеваниями и т.п.), в казармах, местах заключения, религиозных организациях.

В каждом жилом помещении переписано все постоянно (обычно) проживавшие в нем, включая и тех, кто на момент переписи временно отсутствовал.

Ниже приводится порядок переписи отдельных категорий населения, определение места постоянного (обычного) жительства которых могло вызвать затруднения.

1) Лица, постоянно проживавшие в данном помещении и выехавшие на срок до 1 года в командировку (в другой населенный пункт России или за границу, включая командировки по линии органов государственной власти), на работу по контракту с российскими или зарубежными организациями (включая работу вахтовым методом) или учебу, а также, выехавшие, независимо от срока, на отдых, лечение, для посещения родственников или знакомых, религиозного паломничества и т.п., переписывались по месту их постоянного жительства с отметкой о временном отсутствии.

2) Граждане России, выехавшие в длительные служебные командировки (на 1 год и более) за границу по линии органов государственной власти Российской Федерации, и находившиеся вместе с ними члены их семей, переписывались по месту их нахождения.

3) Студенты высших и средних профессиональных образовательных учреждений, проживавшие по месту обучения, переписывались по месту их учебы.

4) Лица, призванные на военно-учебный сбор, переписывались дома вместе с членами их домохозяйств с отметкой о временном отсутствии.

5) Военнослужащие, проходившие военную службу по контракту и проживавшие на открытой территории, переписывались вместе с членами их домохозяйств в общем порядке.

- 6) Военнослужащие, проходившие военную службу по призыву или по контракту и проживавшие на закрытой территории, переписывались по месту их нахождения.
- 7) Члены экипажей российских торговых и пассажирских судов, находившихся в дальнем плавании, переписывались с отметкой о временном отсутствии в том месте, где постоянно проживало домохозяйство, в состав которого они входили. Члены экипажей судов (кроме имевших домохозяйство), зарегистрированные по судну или по организации, в которой работали, переписывались до выхода в море по месту нахождения организации.
- 8) Находившиеся в местах предварительного заключения лица, арестованные в административном порядке, задержанные по подозрению в совершении преступления, находившиеся под следствием, а также лица, в отношении которых приговор не вступил в силу, переписывались по месту своего постоянного (обычного) жительства с отметкой о временном отсутствии.
- 9) Лица, находившиеся в местах предварительного заключения, в отношении которых приговор вступил в силу, а также лица, отбывавшие наказание в местах лишения свободы, переписывались по месту их нахождения.
- 10) Постоянно проживавшие в Российской Федерации иностранные граждане (т.е. лица, имевшие гражданство зарубежного государства) и лица без гражданства переписывались по месту их жительства в общем порядке.
- 11) Лица (независимо от их гражданства), прибывшие в Российскую Федерацию на срок 1 год и более на работу по контрактам с российскими и иностранными организациями (кроме иностранных граждан, работавших в представительствах иностранных государств и международных организаций) или учебу, переписывались как постоянные жители России там, где они обычно проживали в Российской Федерации.
- 12) Лица (независимо от их гражданства), прибывшие из зарубежных стран в Российскую Федерацию на постоянное жительство или в поисках убежища (независимо от того, получили они разрешение на жительство или нет), переписывались как постоянные жители Российской Федерации в том месте, где их застала перепись.
- 13) В гостиницах, больницах, домах отдыха, санаториях и т. п. переписывались только те лица, которые не имели другого места жительства.
- 14) Лица, не имевшие постоянного места жительства (например, бездомные), переписывались там, где их застала перепись.

Все перечисленные категории населения (кроме категории, указанной в пункте 2) вместе с населением, переписанным по месту своего постоянного (обычного) жительства, составили численность постоянного населения Российской Федерации, находившегося на территории страны.

В численность населения, временно находившегося на территории России на дату переписи, но постоянно проживавшего за рубежом, вошли лица (независимо от их гражданства), прибывшие в Российскую Федерацию на срок до 1 года на учебу или работу, прибывшие независимо от срока на отдых, для лечения, в гости к родственникам или знакомым, а также транзитные мигранты.

**Программа Всероссийской переписи населения 2020 года** (перечень вопросов переписных листов для сбора сведений о населении) содержала вопросы для постоянного населения, а также сокращенный перечень вопросов для лиц, временно находившихся на территории Российской Федерации.

**Метод переписи.** Впервые в отечественной практике проведения переписей населения, респонденты могли самостоятельно заполнить на себя и членов своего домохозяйства переписные листы в электронной форме в информационно-телекоммуникационной сети «Интернет» (далее – сеть Интернет) на «Едином портале государственных и муниципальных услуг (функций)» (далее – ЕПГУ). Лица, не заполнившие переписные листы на ЕПГУ, опрашивались специально обученными переписчиками, которые заполняли электронные переписные листы на планшетных компьютерах. Бумажные переписные листы использовались только в крайнем случае, например, по настоятельной просьбе респондента или при поломке планшетного компьютера. Переписчики в период сбора сведений о населении обходили все помещения своего счетного участка, где проживало или могло жить население (включая нежилые помещения), и собирали сведения о жителях, не переписавшихся на ЕПГУ.

Вопросы задавались населению в той формулировке, которая дана в переписных листах. Запись сведений в переписные листы производилась со слов опрашиваемых без предъявления каких-либо документов, подтверждающих правильность ответов. Сбор сведений осуществлялся также на стационарных участках и, в отдельных случаях, с использованием телефонной связи.

По лицам, отказавшимся участвовать в переписи, и лицам, которых переписчики не застали дома за весь период проведения переписи, сведения о поле и дате рождения были получены из административных источников в соответствии с Федеральным законом от 25 января 2002 г. № 8-ФЗ «О Всероссийской переписи населения».

**Контрольные мероприятия.** Для полноты охвата населения, исключения случаев повторных записей и пропусков отдельных лиц в период переписи и после нее осуществлялись контрольные мероприятия. На людей, имевших не одно место жительства, заполнялись наряду с переписными листами формы КС «Список лиц для контроля за заполнением переписных листов» и выдавалась справка о прохождении переписи, чтобы исключить их повторный учет. Справка выдавалась также тем, кто был переписан без указания места постоянного жительства (бездомным, переезжавшим с одного места жительства на другое, если перепись застала их в пути) и временно находившимся на территории России, но постоянно проживающим за рубежом.

Во время проведения переписи был проведен контрольный обход 10% жилых помещений в каждом счетном участке для проверки полноты и правильности переписи. Люди, пропущенные в ходе переписи и выявленные во время контрольного обхода, вносились в переписные листы, а ошибочно переписанные исключались из них.

**Итоги переписи.** Данные переписи населения 2020 года, полученные на основе автоматизированной обработки заполненных переписных листов, публикуются по постоянному населению Российской Федерации, находившемуся на дату переписи на территории страны (далее - постоянное население). Только в таблице 1 тома 1 и в томе 6 приводится численность и характеристика лиц, временно находившихся на дату переписи на территории России, но постоянно проживающих за рубежом.

**Возраст.** Данные о возрасте получены на основе ответов на вопрос 3 переписных листов формы Л о дате рождения. На основании даты рождения автоматически рассчитано полное число исполнившихся лет. Вопрос о дате рождения был обязательным для заполнения всеми респондентами, поэтому в таблицах отсутствует группа «Возраст не указан». В таблицах приводятся данные по отдельным укрупненным возрастным группам, используемым в различных расчетах при анализе информации и разработке социально-экономических программ.

Таковыми группами являются: население моложе трудоспособного возраста, к которому относятся дети и подростки до 16 лет; население трудоспособного возраста – мужчины 16-61,5 лет, женщины 16-56,5 лет; население старше трудоспособного возраста – мужчины 61,5 лет и более, женщины 56,5 лет и более. По сравнению с предыдущей Всероссийской переписью населения 2010 года изменились законодательно установленные границы возраста, по достижении которого возникает право на пенсию по государственному пенсионному обеспечению. В 2021 году на дату Всероссийской переписи населения 2020 года верхняя граница трудоспособного возраста составляла соответственно для мужчин 61,5 лет и для женщин 56,5 лет. Таким образом, на дату переписи используются следующие возрастные интервалы:

	Всероссийская перепись населения 2020 года	Всероссийская перепись населения 2010 года
население трудоспособного возраста	мужчины 16-61,5 лет, женщины 16-56,5 лет	мужчины 16-59 лет, женщины 16-54 лет
население старше трудоспособного возраста	мужчины 61,5 лет и более, женщины 56,5 лет и более	мужчины 60 лет и более, женщины 55 лет и более

**Образование.** Данные об образовании получены от населения в возрасте 6 лет и более на основе ответов на вопрос 15 переписного листа формы Л. В переписном листе, кроме названий уровней образования, принятых в настоящее время, в скобках были даны ранее использовавшиеся названия соответствующих уровней образования. При ответе население указывало наивысший из достигнутых уровней образования. В таблицах настоящего сборника представлено распределение населения по уровням образования, установленным Федеральным законом от 29 декабря 2012 г. № 273-ФЗ «Об образовании в Российской Федерации» (с изменениями). Согласно законодательству наличие определенного уровня образования предполагает достижение и подтверждение человеком определенного образовательного ценза, в результате чего ему выдается соответствующий документ (при переписи не требовалось документальное подтверждение ответа респондента). В таблицах 1 и 3 население распределено по следующим уровням образования:

- кадры высшей квалификации (ранее – послевузовское) – лица, окончившие аспирантуру, докторантуру, ординатуру и адъюнктуру (независимо от защиты диссертации);
- высшее профессиональное – лица, окончившие образовательную организацию высшего образования: институт, академию, университет и т. п. по ступеням: бакалавриат – обучавшиеся в образовательной организации высшего образования не менее 4-х лет и получившие аттестацию по квалификации «бакалавр»; специалитет – получившие аттестацию по квалификации «специалист», а так же окончившие вуз до 1995 года (включая выпускников вузов СССР); магистратура – обучавшиеся в образовательной организации высшего образования не менее 6-ти лет и аттестованные по квалификации «магистр»; неполное высшее профессиональное (незаконченное высшее) – завершившие обучение по основной образовательной программе высшего профессионального образования в объеме не менее 2-х лет срока обучения и получившие диплом о неполном высшем профессиональном образовании. Этот уровень отмечался и тем, кто до 2007 года закончил обучение без получения документа об образовании по образовательной программе высшего образования в объеме не менее половины срока обучения;
- среднее профессиональное – окончившие профессиональную образовательную организацию по ступеням: квалифицированный рабочий, служащий – окончившие профессиональное училище, профессиональный лицей, учебно-курсовой комбинат, учебно-производственный центр, техническую школу, например, мореходную, и другие) на базе 8 (9) классов общеобразовательной организации (школы) или на базе среднего (полного) общего образования. Этот уровень соответствует начальному профессиональному образованию в прошлом;
- специалист среднего звена – окончившие техникум, училище (медицинское, педагогическое), колледж, техникум-предприятие и тому подобное. Этот уровень соответствует среднему профессиональному образованию в прошлом;
- среднее (полное) общее – окончившие общеобразовательную организацию – школу, лицей, гимназию и т.п. и получившие аттестат о среднем (полном) общем образовании;
- основное общее (неполное среднее) – окончившие 9 классов общеобразовательной организации, неполную среднюю школу, а также учащиеся 10-11 (12) классов общеобразовательной организации; начальное общее – окончившие начальную общеобразовательную школу, а также учащиеся 4-9 классов общеобразовательной организации;
- дошкольное – обучавшиеся по программе дошкольного образования и не получившие уровня начального общего образования.



Учащимся и окончившим образовательную организацию, реализующую дополнительные образовательные программы и не дающую общего образования (например, учебно-курсовой комбинат, учебно-производственный центр, курсы переподготовки и повышения квалификации, подготовительные курсы при учебных заведениях и т.п.), отмечался уровень образования, полученный ими до поступления в эти образовательные организации. Лицам, не имевшим начального общего образования, при переписи задавался вопрос, умеют ли они читать и писать. При подведении итогов переписи лица, не умевшие ни читать, ни писать, отнесены к неграмотным. Их численность представлена в таблицах 1 и 3.

В таблице 2 приведены данные о населении, имеющем ученые степени кандидата наук и доктора наук, а также о кадрах высшей квалификации без ученой степени. Эта информация получена на основе ответов на вопрос 15.1 переписного листа формы Л. Степень кандидата или доктора наук указывали защитившие диссертацию на соискание соответствующей ученой степени лица с высшим образованием по ступеням специалитет или магистратура, а также кадры высшей квалификации. Их количество приведено в гр. 3 и 4 таблицы 2. Окончившие аспирантуру, докторантуру, ординатуру и адъюнктуру без защиты диссертации учтены в гр. 5 таблицы 2 как кадры высшей квалификации, не имеющие ученой степени. В этой же графе учтены кадры высшей квалификации, не указавшие наличие ученой степени. В таблице 3 представлено распределение по уровню образования **занятого населения** частных домохозяйств в возрасте 15 лет и более. Занятыми считаются те, кто на неделе, предшествующей дате переписи, имел работу, приносящую заработок или доход. Информация получена от населения в возрасте 15 лет и более на основе сочетания ответов на вопросы 15 и 18 переписного листа формы Л. Графа «не имеющие образования» включает в себя как лиц, не имеющих начального общего образования, так и имеющих дошкольное образование.

**Обучение.** Данные о распределении населения, обучавшегося по основным и дополнительным образовательным программам, представлены в таблице 4. Они получены на основе ответов на вопросы 16 переписного листа формы Л. В таблице 4 население распределено по обучению на основе образовательных программ, установленных Федеральным законом от 29 декабря 2012 г. № 273-ФЗ «Об образовании в Российской Федерации» (с изменениями):

программы дошкольного образования – для детей, начиная с двухмесячного возраста, например, в яслях, детских садах и других организациях;

программы общего образования – для обучающихся по основным программам начального общего, основного общего и среднего общего образования (в частности, в школах);

основные профессиональные программы – для студентов, обучающихся по образовательным программам среднего профессионального образования, программам высшего образования – бакалавриата, специалитета и магистратуры, программам подготовки научно-педагогических кадров в аспирантуре (адъюнктура), программам ординатуры и ассистентуры-стажировки;

дополнительные образовательные программы – для детей и взрослых, получающих дополнительное образование по общеразвивающим и предпрофессиональным программам в организациях дополнительного образования (музыкальные, художественные, хореографические школы, школы искусств, центры (дворцы, дома, станции, клубы) детского творчества, спортивные, технические, экологические и тому подобные, курсы различной направленности (например, курсы иностранных языков) и другие организации, не обеспечивающие получения уровней общего и профессионального образования), а также для получающих дополнительное профессиональное образование по программам повышения квалификации и профессиональной переподготовки.

Население может обучаться как только по одной из основных образовательных программ, так и по одной из основных образовательных программ с одновременным освоением одной или нескольких программ дополнительного образования.

**Городское и сельское население.** В настоящем сборнике приводятся данные о распределении населения на городское и сельское по месту его постоянного жительства в городских и сельских населенных пунктах. Городскими населенными пунктами считаются населенные пункты, утвержденные законодательными актами в качестве городов и поселков городского типа. Все остальные населенные пункты являются сельским. Наименования муниципальных образований не отражают категорию проживающего в них населения (городского или сельского), поскольку в состав городского округа или городского поселения могут входить как городские, так и сельские населенные пункты, а в состав сельских поселений – поселки городского типа.

# ОБРАЗЦЫ ФОРМ ПЕРЕПИСНЫХ ЛИСТОВ

КОНФИДЕНЦИАЛЬНОСТЬ ГАРАНТИРУЕТСЯ ПОЛУЧАТЕЛЕМ ИНФОРМАЦИИ

ВСЕРОССИЙСКАЯ  
ПЕРЕПИСЬ  
НАСЕЛЕНИЯ  
2020 ГОДА

№ переписного  
участка

№ счетного  
участка

L1

№ помещения в пределах  
счетного участка

№ бланка  
5

Утверждена  
распоряжением Правительства  
Российской Федерации  
от 8 ноября 2019 г. № 2648-р

Форма Л  
Переписной лист

Образец  
нанесения  
метки:

Образец  
исправления  
метки:

Образцы  
написания  
цифр:

1 2 3 4 5 6 7 8 9 0

Образец  
исправления  
цифры:

Незначимые  
нули не  
записываются:

2

<p><b>A</b> № п.п. домохозяйства в помещении</p>		<p><b>Б</b> № п.п. лица в домохозяйстве</p>		<p><b>9</b> Проживали ли Вы более 12 месяцев в других странах?</p> <p>да <input type="checkbox"/> нет <input type="checkbox"/></p> <p>Если "да", укажите:</p>
<p><b>1</b> Родственные отношения в домохозяйстве</p> <p>записан первым <input type="checkbox"/></p> <p>По отношению к записанному первым:</p> <p>жена, муж <input type="checkbox"/> свекровь, свекор, <input type="checkbox"/> внучка, внук <input type="checkbox"/></p> <p>дочь, сын <input type="checkbox"/> теща, тесть <input type="checkbox"/></p> <p>мать, отец <input type="checkbox"/> невестка <input type="checkbox"/> другая степень <input type="checkbox"/></p> <p>сестра, брат <input type="checkbox"/> (сноха), зять <input type="checkbox"/> родства, свойства <input type="checkbox"/></p> <p>бабушка, <input type="checkbox"/> не родственник <input type="checkbox"/></p> <p>дедушка <input type="checkbox"/></p> <p>Запишите, кто это ↓</p>				<p><b>9.1</b> Где Вы проживали до прибытия в Россию?</p>
<p><b>1.1</b> Мать или отец этого лица проживает в этом домохозяйстве?</p> <p>№ матери (отца) <input type="checkbox"/> нет в этом домохозяйстве <input type="checkbox"/></p>				<p><b>9.2</b> Год прибытия (возвращения) в Россию</p>
<p><b>2</b> Ваш пол</p> <p>мужской <input type="checkbox"/> женский <input type="checkbox"/></p>				<p><b>10</b> Владеете ли Вы русским языком? да <input type="checkbox"/> нет <input type="checkbox"/></p> <p><b>10.1</b> Используете ли Вы его в повседневной жизни? да <input type="checkbox"/> нет <input type="checkbox"/></p> <p><b>11</b> Какими иными языками Вы владеете?</p> <p><b>11.1</b> Какие из них используете в повседневной жизни:</p>
<p><b>3</b> Дата Вашего рождения</p> <p>число <input type="checkbox"/> месяц <input type="checkbox"/> год <input type="checkbox"/> число исполнившихся лет <input type="checkbox"/></p> <p>Для лиц в возрасте 16 лет и более и состоящих в браке лиц в возрасте 12 – 15 лет</p> <p><b>4</b> Ваше состояние в браке</p> <p>состою в зарегистрированном браке <input type="checkbox"/> разошелся(лась) <input type="checkbox"/></p> <p>состою в незарегистрированном супружеском союзе <input type="checkbox"/> вдовец, вдова <input type="checkbox"/></p> <p>разведен(а) официально <input type="checkbox"/> никогда не состоял(а) в браке, супружеском союзе <input type="checkbox"/></p> <p><b>4.1</b> Супруг(а) этого лица проживает в этом домохозяйстве?</p> <p>№ супруга(и) <input type="checkbox"/> нет в этом домохозяйстве <input type="checkbox"/></p>				<p><b>12</b> Ваш родной язык</p>
<p>Для женщин в возрасте 15 лет и более</p> <p><b>5</b> Сколько детей Вы родили?</p> <p>Если не "0", укажите:</p> <p><b>5.1</b> Год рождения первого ребенка</p>				<p><b>13</b> Ваше гражданство</p> <p>Российской Федерации <input type="checkbox"/> иностранного государства <input type="checkbox"/></p> <p>Укажите какого ↓</p> <p>без гражданства <input type="checkbox"/></p>
<p><b>6</b> Место Вашего рождения</p> <p>Субъект Российской Федерации или иностранное государство</p>				<p><b>14</b> Ваша национальная принадлежность</p> <p>По самоопределению в соответствии со ст. 26 Конституции РФ</p> <p>со слов <input type="checkbox"/></p> <p>других лиц <input type="checkbox"/></p>
<p><b>7</b> С какого года Вы непрерывно проживаете в этом населенном пункте?</p> <p>с рождения <input type="checkbox"/> с <input type="checkbox"/> года</p>				<p>Для лиц в возрасте 6 лет и более</p> <p><b>15</b> Ваше образование</p> <p>дошкольное <input type="checkbox"/> неполное высшее профессиональное <input type="checkbox"/></p> <p>начальное общее <input type="checkbox"/> (незаконченное высшее)</p> <p>основное общее <input type="checkbox"/> высшее: бакалавриат <input type="checkbox"/></p> <p>среднее общее <input type="checkbox"/> специалитет <input type="checkbox"/></p> <p>среднее профессиональное: магистратура <input type="checkbox"/></p> <p>квалифицированный рабочий, служащий <input type="checkbox"/> кадры высшей квалификации <input type="checkbox"/></p> <p>специалист среднего звена <input type="checkbox"/> не имею образования <input type="checkbox"/> Умеете ли Вы читать и писать? да <input type="checkbox"/> нет <input type="checkbox"/></p>
<p><b>8</b> Ваше прежнее место жительства</p> <p>Субъект Российской Федерации или иностранное государство</p>				<p>Для лиц с высшим образованием и кадров высшей квалификации</p> <p><b>15.1</b> Имеете ли Вы ученую степень?</p> <p>кандидат наук <input type="checkbox"/> доктор наук <input type="checkbox"/> не имею <input type="checkbox"/></p>

**Л2**

Образец  
написания  
метки:



Образец  
исправления  
метки:



Образцы  
написания  
цифр:



Образец  
исправления  
цифры:



Незначимые  
нули не  
записываются:



**16 Получаете ли Вы образование в настоящее время?**

да  нет

Отметьте все программы, по которым обучаетесь:

- программы дошкольного образования
- программы общего образования
- основные профессиональные программы
- дополнительные образовательные программы

**17 Укажите все имеющиеся у Вас источники средств к существованию**

- 1..... заработная плата
- 2..... предпринимательский доход, самозанятость
- 3..... производство товаров для собственного использования
- 4..... сдача в аренду имущества
- 5..... доход от патентов, авторских прав
- 6..... сбережения, дивиденды, проценты, ссуды, реализация капитала
- 7..... пенсия (кроме пенсии по инвалидности)
- 8..... пенсия по инвалидности
- 9..... стипендия
- 10..... пособие по безработице
- 11..... другие пособия и выплаты от организаций, государства
- 12..... льготы, компенсации, субсидии, выигрыши
- 13..... обеспечение со стороны других лиц, иждивение
- 14..... иной источник

Запишите какой ↓

Если выбрано несколько источников, укажите:

**17.1 Какой из отмеченных источников Вы считаете для себя основным?**



Для лиц в возрасте 15 лет и более

**18 Имели ли Вы какую-либо оплачиваемую работу или доходное занятие с 24 по 30 сентября 2021 года?**

да  нет

Для лиц в возрасте 15 лет и более, ответивших "да" на вопрос 18

**19 Кем Вы являлись на основной работе?**

- работавший по найму
- владелец (совладелец) собственного предприятия (дела)
- индивидуальный предприниматель
- самозанятый
- помогающий на семейном предприятии
- иное

Для лиц в возрасте 15 лет и более, ответивших "да" на вопрос 18

**20 Ваша основная работа находилась в том же населенном пункте, где Вы проживаете постоянно?**

да  нет

Если "нет", укажите:

**20.1 Где находилась Ваша основная работа?**

субъект Российской Федерации

городской населенный пункт

муниципальный район/округ,  
городской округ

иностранное государство

**20.2 Вы выезжали (выходили) на работу:**

ежедневно  несколько раз в неделю  несколько раз в месяц

1 раз в месяц и реже  работаю дистанционно

Для лиц в возрасте 15 лет и более, ответивших "нет" на вопрос 18

**21 Если бы Вам предложили подходящую работу в последнюю неделю сентября, то когда Вы смогли бы приступить к ней?**

с 24 по 30 сентября  с 1 по 14 октября

не смог бы приступить в эти периоды

Для лиц в возрасте 15 лет и более, ответивших "нет" на вопрос 18

**22 Вы искали работу в течение сентября?**

да  нет

Если "нет", укажите одну главную причину:

- занимался(лась) организацией собственного дела
- по состоянию здоровья
- ухаживал(ла) за больным
- нашел(ла) работу и ожидал(ла) ответа
- вел(а) домашнее хозяйство и/или воспитывал(а) детей
- ожидаю начала сезона
- не могу найти работу
- учусь
- нет необходимости работать
- нахожусь на пенсии
- иная причина

Запишите какая ↓

**23 Зарегистрированы ли Вы в этом помещении?**

по месту жительства (постоянно)  по месту пребывания (временно)  нет

Если "нет" и если зарегистрированы по месту пребывания, укажите:

**23.1 Где Вы зарегистрированы по месту жительства?**

- в том же населенном пункте, где проживаю постоянно
- в другом населенном пункте того же субъекта Российской Федерации, где проживаю постоянно
- в другом субъекте Российской Федерации
- нет регистрации по месту жительства в России
- Укажите название иностранного государства ↓

ВСЕРОССИЙСКАЯ  
ПЕРЕПИСЬ  
НАСЕЛЕНИЯ  
2020 ГОДА



№ переписного участка



№ счетного участка

П1



№ помещения в пределах счетного участка



№ бланка

Утверждена  
распоряжением Правительства  
Российской Федерации  
от 8 ноября 2019 г. № 2648-р

Форма П  
Переписной лист

Образец  
нанесения  
метки:



Образец  
исправления  
метки:



Образцы  
написания  
цифр:



Образец  
исправления  
цифры:



Незначимые  
нули не  
записывайте:



### 1 Тип жилища

индивидуальный дом

общежитие

бездомный(е)

отдельная квартира

гостиница

↓  
Конец опроса по форме П

коммунальная квартира

другое жилище

Укажите какое

Институциональное учреждение



### 2 Время постройки дома

ранее 1957

1957 – 1970

1971 – 1995

1996 – 2002

2003 – 2010

после 2010

### 3 Материал наружных стен дома

кирпич, камень

панель, блок

дерево

монолит

смешанный материал

иное  → Запишите, из какого материала стены

### 4 Общая площадь квартиры или одноквартирного дома (в целых кв. м)



### 5 Число жилых комнат квартиры или одноквартирного дома



### 6 Виды благоустройства жилого помещения и санитарно-гигиенические условия проживания

водоснабжение:

водоотведение (канализация):

ванна (душ):

кухня:

электричество

централизованная система холодного водоснабжения

централизованная система

ванна (душ) в жилище

кухня в доме или квартире

электроплита

индивидуальная система водоснабжения

индивидуальная система (включая септик)

ванна (душ) вне жилища

кухня в отдельном строении

газ:

сетевой

водоснабжение вне жилища, колонка

через систему труб в выгребные ямы и т.п.

баня, сауна

кухня отсутствует

сжиженный (баллоны)

колодец, скважина или другой источник водоснабжения

водоотведение (канализация) отсутствует

ванна, душ, баня, сауна отсутствуют

отопление:

горячее водоснабжение:

туалет:

удаление бытовых отходов:

наличие телекоммуникаций:

централизованное

централизованное

туалет со смывом, расположенный в жилище

мусоропровод

стационарная телефонная связь

от индивидуальных установок, котлов

от индивидуальных водонагревателей

туалет другого типа в жилище (включая биотуалет)

мусоросборники вне дома

мобильная телефонная связь

печное

горячее водоснабжение отсутствует

туалет вне жилища

сбор мусора спецмашиной

интернет через проводное соединение

туалет отсутствует

выброс мусора в ямы, на кучи и т.п.

интернет через беспроводное соединение

# П2

Образец  
нанесения  
метки:



Образец  
исправления  
метки:



Образцы  
написания  
цифр:



Образец  
исправления  
цифры:



Незначимые  
нули не  
записываются:



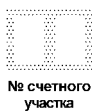
7 № п.п. домохозяйства	8 Число лиц в домохозяйстве	9 Число занимаемых домохозяйством жилых комнат	10 Размер занимаемой домохозяйством общей площади коммунальной квартиры (в целых кв. м)	Только для коммунальной квартиры	Несчи- тывание строки
1	2	3	4		5
		часть комнаты <input type="checkbox"/>			<input type="checkbox"/>
		часть комнаты <input type="checkbox"/>			<input type="checkbox"/>
		часть комнаты <input type="checkbox"/>			<input type="checkbox"/>
		часть комнаты <input type="checkbox"/>			<input type="checkbox"/>
		часть комнаты <input type="checkbox"/>			<input type="checkbox"/>
		часть комнаты <input type="checkbox"/>			<input type="checkbox"/>
		часть комнаты <input type="checkbox"/>			<input type="checkbox"/>
		часть комнаты <input type="checkbox"/>			<input type="checkbox"/>
		часть комнаты <input type="checkbox"/>			<input type="checkbox"/>
		часть комнаты <input type="checkbox"/>			<input type="checkbox"/>



Номер по порядку формы П, если в помещении проживает более 10 домохозяйств



Сведения из административных источников



**B1**



Образец  
нанесения  
метки:



Образец  
исправления  
метки:



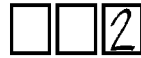
Образцы  
написания  
цифр:



Образец  
исправления  
цифры:



Незначимые  
нули не  
записываются:



№ п.п. лица				
1 Ваш пол	мужской <input type="checkbox"/> женский <input type="checkbox"/>	мужской <input type="checkbox"/> женский <input type="checkbox"/>	мужской <input type="checkbox"/> женский <input type="checkbox"/>	мужской <input type="checkbox"/> женский <input type="checkbox"/>
2 Год Вашего рождения				
3 Страна Вашего постоянного проживания	<input type="text"/>	<input type="text"/>	<input type="text"/>	<input type="text"/>
4 Цель Вашего приезда в Россию	работа <input type="checkbox"/> учеба <input type="checkbox"/> частная поездка <input type="checkbox"/> служебная или деловая поездка <input type="checkbox"/> туризм, отдых <input type="checkbox"/> транзитное перемещение <input type="checkbox"/> другая цель <input type="checkbox"/> ↓ Запишите какая	работа <input type="checkbox"/> учеба <input type="checkbox"/> частная поездка <input type="checkbox"/> служебная или деловая поездка <input type="checkbox"/> туризм, отдых <input type="checkbox"/> транзитное перемещение <input type="checkbox"/> другая цель <input type="checkbox"/> ↓ Запишите какая	работа <input type="checkbox"/> учеба <input type="checkbox"/> частная поездка <input type="checkbox"/> служебная или деловая поездка <input type="checkbox"/> туризм, отдых <input type="checkbox"/> транзитное перемещение <input type="checkbox"/> другая цель <input type="checkbox"/> ↓ Запишите какая	работа <input type="checkbox"/> учеба <input type="checkbox"/> частная поездка <input type="checkbox"/> служебная или деловая поездка <input type="checkbox"/> туризм, отдых <input type="checkbox"/> транзитное перемещение <input type="checkbox"/> другая цель <input type="checkbox"/> ↓ Запишите какая

Если цель приезда "работа", "учеба" или "частная поездка", ответьте на вопросы 5 – 7

5 Продолжительность Вашего проживания на территории России	 месяцев	 месяцев	 месяцев	 месяцев
6 Страна Вашего рождения	<input type="text"/>	<input type="text"/>	<input type="text"/>	<input type="text"/>
7 Ваше гражданство	Российской Федерации <input type="checkbox"/> иностранного государства <input type="checkbox"/> Укажите какого ↓ <input type="text"/> без гражданства <input type="checkbox"/>	Российской Федерации <input type="checkbox"/> иностранного государства <input type="checkbox"/> Укажите какого ↓ <input type="text"/> без гражданства <input type="checkbox"/>	Российской Федерации <input type="checkbox"/> иностранного государства <input type="checkbox"/> Укажите какого ↓ <input type="text"/> без гражданства <input type="checkbox"/>	Российской Федерации <input type="checkbox"/> иностранного государства <input type="checkbox"/> Укажите какого ↓ <input type="text"/> без гражданства <input type="checkbox"/>

# B2

Образец  
нанесения  
метки:



Образец  
исправления  
метки:



Образцы  
написания  
цифр:



Образец  
исправления  
цифры:



Незначимые  
нули не  
записываются:



№ п.п. лица				
1 Ваш пол	мужской <input type="checkbox"/> женский <input type="checkbox"/>	мужской <input type="checkbox"/> женский <input type="checkbox"/>	мужской <input type="checkbox"/> женский <input type="checkbox"/>	мужской <input type="checkbox"/> женский <input type="checkbox"/>
2 Год Вашего рождения				
3 Страна Вашего постоянного проживания	<input type="text"/>	<input type="text"/>	<input type="text"/>	<input type="text"/>
4 Цель Вашего приезда в Россию	работа <input type="checkbox"/> учеба <input type="checkbox"/> частная поездка <input type="checkbox"/> служебная или деловая поездка <input type="checkbox"/> туризм, отдых <input type="checkbox"/> транзитное перемещение <input type="checkbox"/> другая цель <input type="checkbox"/> ↓ Запишите какая	работа <input type="checkbox"/> учеба <input type="checkbox"/> частная поездка <input type="checkbox"/> служебная или деловая поездка <input type="checkbox"/> туризм, отдых <input type="checkbox"/> транзитное перемещение <input type="checkbox"/> другая цель <input type="checkbox"/> ↓ Запишите какая	работа <input type="checkbox"/> учеба <input type="checkbox"/> частная поездка <input type="checkbox"/> служебная или деловая поездка <input type="checkbox"/> туризм, отдых <input type="checkbox"/> транзитное перемещение <input type="checkbox"/> другая цель <input type="checkbox"/> ↓ Запишите какая	работа <input type="checkbox"/> учеба <input type="checkbox"/> частная поездка <input type="checkbox"/> служебная или деловая поездка <input type="checkbox"/> туризм, отдых <input type="checkbox"/> транзитное перемещение <input type="checkbox"/> другая цель <input type="checkbox"/> ↓ Запишите какая

Если цель приезда "работа", "учеба" или "частная поездка", ответьте на вопросы 5 – 7

5 Продолжительность Вашего проживания на территории России	 месяцев	 месяцев	 месяцев	 месяцев
6 Страна Вашего рождения	<input type="text"/>	<input type="text"/>	<input type="text"/>	<input type="text"/>
7 Ваше гражданство	Российской Федерации <input type="checkbox"/> иностранного государства <input type="checkbox"/> Укажите какого ↓ <input type="text"/> без гражданства <input type="checkbox"/>	Российской Федерации <input type="checkbox"/> иностранного государства <input type="checkbox"/> Укажите какого ↓ <input type="text"/> без гражданства <input type="checkbox"/>	Российской Федерации <input type="checkbox"/> иностранного государства <input type="checkbox"/> Укажите какого ↓ <input type="text"/> без гражданства <input type="checkbox"/>	Российской Федерации <input type="checkbox"/> иностранного государства <input type="checkbox"/> Укажите какого ↓ <input type="text"/> без гражданства <input type="checkbox"/>